

IMPERO

DOMUS FLOWERS

RIVESTIMENTO A RILIEVO

CON FIOCCHI PERLESCENTI

EMBOSSSED PEARLY FLAKES COATING

REVÊTEMENT EN RELIEF AVEC DES FLOCONS NACRÉS



LOGGIA®

Universal F04 7040 + 325
RIVESTIMENTO A RILIEVO CON FIOCCHI PERLESCENTI
Embossed pearly flakes coating
Revêtement en relief avec des flocons nacrés

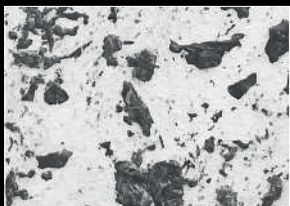


DOMUS FLOWERS

RIVESTIMENTO A RILIEVO CON FIOCCHI PERLESCENTI

EMBOSSED PEARLY FLAKES COATING

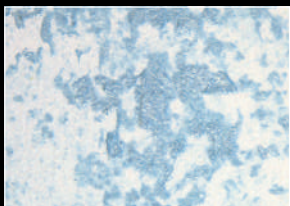
REVÊTEMENT EN RELIEF AVEC DES FLOCONS NACRÉS



310



325



340



224



211



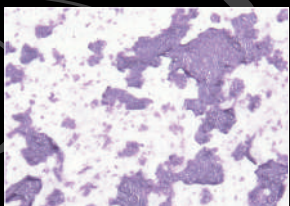
355



370



385



400



415



Rivestimento decorativo di alto pregio con fiocchi metallici irregolari a rilievo, che donano agli ambienti un aspetto prezioso e moderno. Indicato per il decoro e la protezione di pareti in ville, hotel, negozi dove si vuole ottenere un effetto policromo o monocromatico. Si presta inoltre a molteplici ed eleganti combinazioni tono su tono su superfici dello stesso colore del fiocco, esaltando la creatività dell'applicatore. Il prodotto è lavabile, idrorepellente e traspirante.

High quality decorative coating with irregular embossed metal flakes. Such characteristic lends a precious aspect to the interiors of the room. Suitable for decorating and protecting walls in villas, hotels, shops where a polychrome or monochrome effect is desired. It also lends itself to multiple and elegant tone-on-tone combinations on surfaces of the same color as the flake, enhancing the applicator's creativity. The product is washable, water repellent and breathable.

Revêtement décoratif de haute qualité avec des flocons métalliques gaufrés irrégulières qui confèrent aux chambres un aspect précieux et moderne. Convient pour la décoration et la protection des murs dans les villas, hôtels, magasins où un effet polychrome ou monochrome est souhaité. Il se prête également à des combinaisons ton sur ton multiples et élégantes sur des surfaces de la même couleur que le flocons, améliorant la créativité de l'applicateur. Le produit est lavable, hydrofuge et respirant.

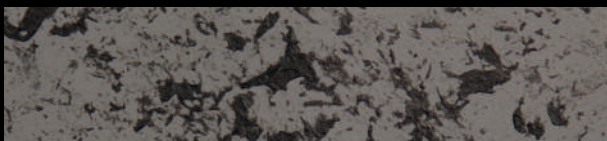
I^LM^IP^NE^ER^AO

LOGGIA®

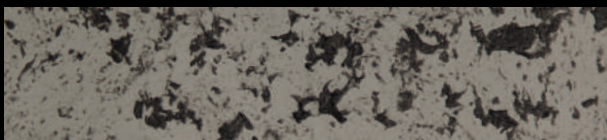
FIOCCO NERO



Universal P49-4 + 310



Universal P52-3 + 310



Universal P52-2 + 310

FIOCCO ARGENTO



Universal P54-1 + 224



Universal P9-5 + 224



Universal P9-4 + 224

LOGGIA®

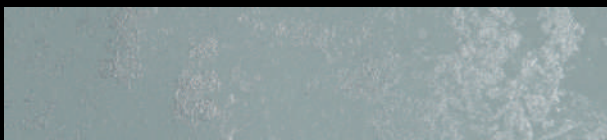
FIOCCO CELESTE



Universal P126-4 + 340



Universal P126-5 + 340



Universal P127-I + 340

FIOCCO GRIGIO



Universal F04 7001 + 325



Universal F04 7040 + 325



Universal F04 7045 + 325

LOGGIA®

FIOCCO RAME



Universal P170-I + 370

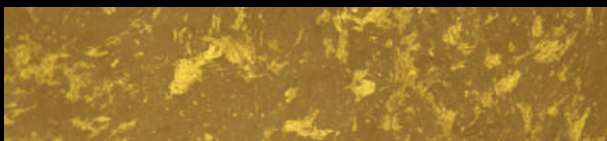


Universal P155-4 + 370



Universal P143-4 + 370

FIOCCO ORO



Universal P31-4 + 211



Universal P151-5 + 211



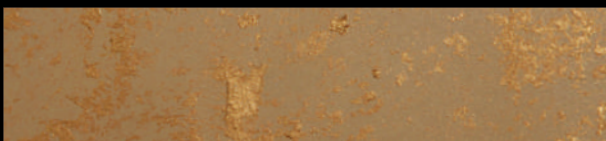
Universal P3-I + 211

LOGGIA®

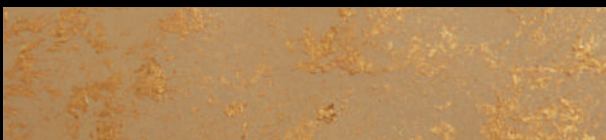
FIOCCO BRONZO



Universal P42-3 + 355

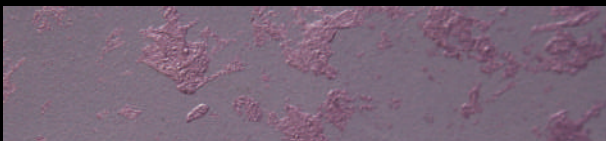


Universal P35-3 + 355



Universal P32-3 + 355

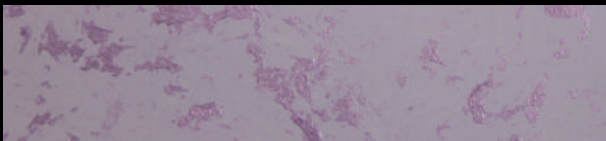
FIOCCO VIOLA




Universal P89-3 + 400




Universal P89-4 + 400



Universal P88-2 + 400



Le infinite combinazioni
dei fiocchi perlescenti policromatici.



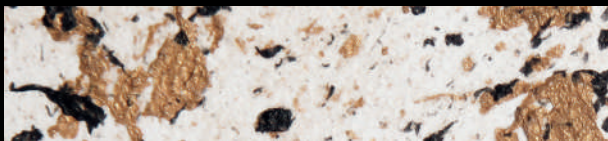
Effetto Granito: applicabile a spalter con più fiocchi,
e steso con americana, per ottenere un incredibile
aspetto marmoreo.



213



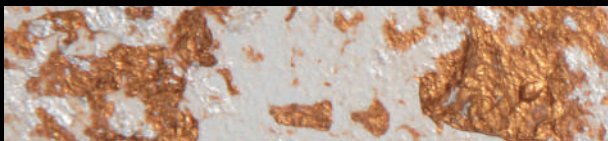
214



215



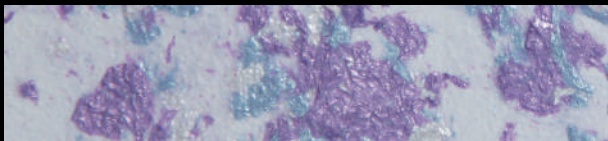
216



221



263



265



267

PREPARAZIONE SUPPORTI. Prima di applicare l'effetto DOMUS FLOWERS è necessario procedere ad una adeguata preparazione della superficie per mezzo di stucchi in polvere o in pasta (tipo FLYSTUK), successivamente carteggiati con carte abrasive (si consiglia una grana tipo P120) dopo circa 12 ore dalla fine dell'applicazione. Terminata la carteggiatura procedendo all'eventuale eliminazione di sporco e polveri, applicare una mano di fissativo vinilico FISSAMUR diluito con acqua nel rapporto 1:1 / 1:3. Dopo 4-5 ore dall'applicazione del fissativo applicare per mezzo di un rullo 2 mani di Primer (UNIVERSAL PRIMER) intervallate da circa 5-6 ore l'una dall'altra. Il Primer deve essere bianco oppure colorato a piacere, tenendo conto dell'accostamento di colore che si è scelto per la Domus Flowers.

PREPARAZIONE DEL PRODOTTO. Prima di procedere all'applicazione, il fiocco deve essere miscelato manualmente, con il neutro. **METODI APPLICATIVI.** Spalter o Plafoncino e Spatola in Plastica. Passate 6-8 ore dalla fine dell'applicazione del Primer, procedere alla stesura della Domus Flowers incrociando le pennellate in modo uniforme sino al completamento della parete. Dopo 6-8 minuti passare in modo leggero una spatola in plastica, schiacciando così il fiocco per consentirgli di aprirsi completamente. Trascorse 4 - 6 ore il fiocco schiacciato rientrerà nel film ottenendo così, con grande semplicità, una superficie con texture policroma metallizzata di grandi fiocchi multicolore. **RESA DEL PRODOTTO. 5-6 mq/L.** Ulteriori notizie. Lavare gli attrezzi con acqua. Dati tossicologici. Il prodotto è esente da solventi e da sostanze tossiche. Per maggiori informazioni richiedere scheda tecnica e di sicurezza.

SURFACE PREPARATION. Before applying the DOMUS FLOWERS effect it is necessary to proceed to an adequate surface preparation by means of powder or paste fillers (type FLYSTUK), subsequently sanded with abrasive papers (we recommend a P120 grit type) after about 12 hours from the end application. After sanding, removing any dirt or dust, apply a coat of FISSAMUR vinyl fixative diluted with water in the ratio 1:1/1:3. After 4-5 hours from the application of the fixative, apply 2 coats of Primer (UNIVERSAL PRIMER) with a roller at intervals of about 5-6 hours from each other. The Primer must be white or desired colored, considering the color combination chosen for Domus Flowers. **PRODUCT PREPARATION.**

Before proceeding with the application, the flake must be mixed manually with the neutral. **APPLICATION METHODS.** Decorative Spalter Brush and Plastic Spatula. After 6-8 hours from the end of the application of the Primer, proceed with the drafting of the Domus Flowers by crossing the brush strokes evenly until the wall is completed. After 6-8 minutes lightly pass a plastic spatula, thus crushing the flake to allow it to open completely. After 4 - 6 hours, the flattened flake will re-enter the film thus obtaining, with great simplicity, a surface with a polychrome metallic texture of large multi-colored flakes. **Product yield. 5-6 sqm / L.** Wash tools with water. Toxicological data. The product is free of solvents and toxic substances. For more information, request a technical and safety data sheet.

SURFACE PREPARATION. Avant d'appliquer l'effet DOMUS FLOWERS il est nécessaire de bien préparer la superficie par des enduits en poudre ou en pâte (type FLYSTUK), successivement poncer avec du papier abrasif (on conseille un grain du type P120) après 12 heures de la fin d'application. Une fois le ponçage terminé, procéder éventuellement à l'élimination des saletés et poussières et puis appliquer une couche de fixatif vinylique (type FISSAMUR) dilué avec de l'eau au rapport de 1:1/1:3. 4 à 5 heures après l'application du fixatif appliquer avec un rouleau 2 couches de primer UNIVERSAL PRIMER à intervalle de 5 à 6 heures l'une de l'autre. L'apprêt doit être blanc ou au choix, en tenant compte de la combinaison de couleurs choisie pour Domus Flowers. **PREPARATION DU PRODUIT.** Avant de procéder à l'application, le flocon doit être mélangé manuellement avec le neutre.

MÉTHODES D'APPLICATION. Spalter ou Plafone et spatule en plastique. 6 à 8 heures après la fin de l'application de l'apprêt, continuez à dessiner Domus Flowers en croisant les coups de pinceau uniformément jusqu'à l'achèvement du mur. Après 6 à 8 minutes, passez légèrement une spatule en plastique, écrasant ainsi le flocon pour lui permettre de s'ouvrir complètement. Au bout de 4 à 6 heures, l'arc aplati va rentrer dans le film, obtenant ainsi, avec une grande simplicité, une surface avec une texture métallique polychrome composée de grands flocons multicolores. **Rendement du produit. 5-6 m² / L.** Laver les outils à l'eau. Données toxicologiques. Le produit est exempt de solvants et de substances toxiques. Pour plus d'informations, demandez une fiche technique et de sécurité.



LOGGIA

Loggia Industria Vernici S.r.l.

www.loggia.it • commerciale@loggia.it