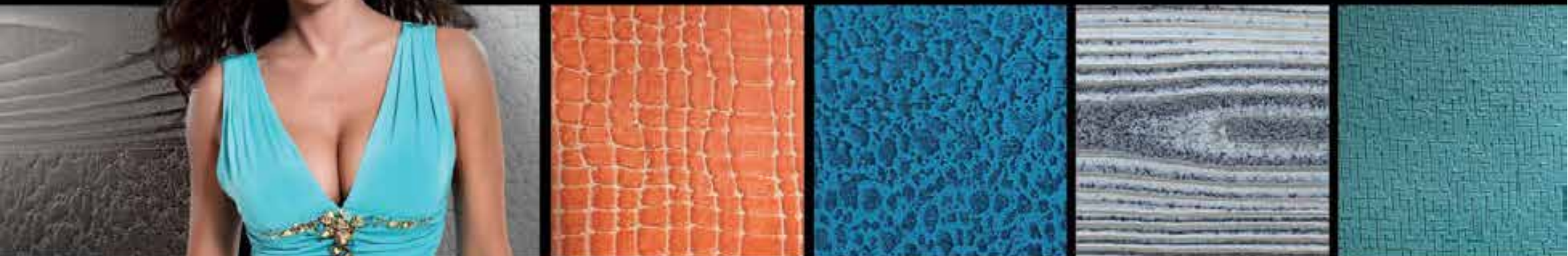


Bellissima

NEW DECORATIVE LINE



Plasma 3D

Pareti e Pavimenti
in 5000 colori

Manuela Arcuri

LOGGIA
industria vernici



CARATTERISTICHE *di* **APPLICAZIONI**



EFFETTO **COCCODRILLO**



EFFETTO **LEGGNO**



EFFETTO **VIPER**



EFFETTO **GRANITO**



EFFETTO **RETINATO**



EFFETTO **MARMO**



EFFETTI **ABBINATI**



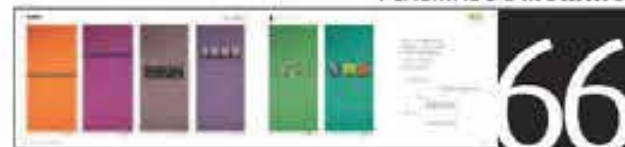
SPECIFICHE **TECNICHE**



PAVIMENTI *di* **RIVESTIMENTI**



PLASMA3D *di* **MURANO**



PLASMA3D *di* **MOSAICI**





PLASMA 3D

RIVESTIMENTO DECORATIVO PLASMABILE

CARATTERISTICHE. Rivestimento plastico plasmabile per interni, formulato con speciali leganti sintetici ed additivi atti a renderlo un prodotto idrorepellente ed altamente resistente alle sollecitazioni una volta asciutto. Una volta applicato uno strato di trasparente protettivo all'acqua (1K acrilico o poliuretano per bassa o media resistenza, 2K epossidico per alta resistenza) Plasma 3D risulta perfettamente pedonabile e resiste al calpestio. La finitura ultimata può assumere molteplici tipologie di effetto, a seconda dello strumento utilizzato per lavorarla. Si potranno avere quindi effetti finta pelle, finto legno, effetto marmo, effetto striato, oltre al meraviglioso effetto lucido multitonale. **CAMPI D'IMPIEGO.** Indicato per la finitura interna di edifici antichi e moderni, esercizi commerciali, hotel di lusso ai quali si voglia conferire eleganza ed originalità decorativa, sia in parete che su pavimento. **ATTREZZI PER L'APPLICAZIONE.** Spatola in acciaio inox, frattazzo, rulli e strumenti decorativi dedicati, pennelli. **DILUIZIONE DEL PRODOTTO.** Diluire dal 10 al 20% con acqua a seconda dell'effetto decor che si decide di realizzare. **TEMPO D'ESSICCAZIONE.** 4-6 ore a 20°C e tasso normale d'umidità. Lucidabile dopo 24 ore. Secco in profondità dopo 48 ore. **PREPARAZIONE DEI SUPPORTI.** Prima della applicazione, procedere ad una adeguata preparazione della superficie per mezzo di stucchi in polvere o in pasta (tipo FLYSTUK), successivamente rasati con carte abrasive (si consiglia una grana tipo P120) dopo circa 12 ore dalla fine dell'applicazione. Successivamente procedendo all'eventuale eliminazione di sporco e polveri, applicare una mano di fissativo acrilico FISSACRIL diluito con acqua nel rapporto 1:1/1:3. Dopo 4-5 ore dall'applicazione del fissativo applicare per mezzo di un rullo 1-2 mani del Primer (tre tipologie: Universal Brown Primer, Universal Grey Primer, Universal White Primer). **APPLICAZIONE.** Stendere il prodotto per mezzo di un pennello in un'unica mano e uniformare la superficie lisciandola con un frattazzo in acciaio; lavorarlo subito dopo con l'attrezzo decorativo prescelto (rullo decor, attrezzo per finto legno, spugna ecc.). **RESA PRODOTTO.** 3-5 mq/Kg **ULTERIORI NOTIZIE.** Lavare gli attrezzi con acqua. **DATI TOSSICOLOGICI.** Il prodotto è esente da solventi e da sostanze tossiche. Per maggiori informazioni richiedere scheda tossicologica e di sicurezza.

PLASMA 3D

Mouldable Decorative Finishes

Characteristics: Plasma is plastic moldable covering for indoors, formulated with special synthetic binders and additives which make it waterproof and extreme resistance once it is dry. If a layer of protective clear (1K waterborne acrylic or polyurethane for low or medium resistance, 2K waterborne epoxy for high resistance) is coated on it, Plasma 3D is perfectly pedestrian and trampling resistant. Once applied could have various shapes and designs depend of using tool. It is possible to have skin, wood, marble, stripes effect a part of beautiful shine multiton effect. Ideal use: It is indicated for indoor of modern and antique building, shops, luxury hotels where there is necessity to add originality to the elegance on the walls as well as on the floors. Application tools: Stainless steel spatula, brush, roller and tools for decorating. Mixing ratio: Add water at 10 to 20% depending effect should be realized. Drying time: 4-6 hours at 20° and normal humidity. Could be shined after 24 hours. After 48 hours completely dried. Surface preparation: before application prepare surface with recommended powder or pasty plaster (Flystuk), proceed sanding with grain P120, after about 12 hours apply acrylic fixative Fissacril thinned with water 1:1/1:3. About 4-5 hours later proceed applying 2 coat of special colored primer by roller. Product's application: Apply the product by brush; 1 single coat, level it by stainless steel spatula; design it immediately after with decorative tools as special rollers and brushes. Theoretical yield: 3-5mq/1l. Tools cleaning: by water. Toxicological data: The product is free of any harmful substances, solvents or other components containing heavy metal. For more information require toxicological or safety data sheet.

PLASMA 3D

Revêtement décoratif qui peut être modelé

Caractéristiques: Revêtement malléable pour intérieur formulé avec liants synthétiques spéciaux et additifs pour avoir un produit hydrofuge et très résistant. Une fois appliqué à une couche de protection transparente de l'eau (acrylique ou polyuréthane 1k pour la résistance de faible ou moyenne, haute résistance epoxy 2k) le Plasma 3D est très résistant au piélinement. L'aspect final peut être très varié selon les outils utilisés. On peut obtenir les effets similicuir, similibois, faux marbre, à rayures ou le merveilleux effet multitones brillant. Domaines d'emploi: Indiqué pour finitions intérieurs d'édifices antiques ou modernes, magasins, hôtels... pour donner aux milieux élégance et originalité décorative soit sur les parois que sur le sol. Outils pour l'application: Spatules en acier inox, fratoirs, rouleaux et pinceaux décoratifs adaptés. Dilution du produit: 10-20 % avec eau selon l'effet désiré. Temps de séchage: 4-6 heures à 20 degrés, il peut suivre le polissage après 24 heures. Sec en profondeur après 48 heures. Préparation des supports: avant l'application de 'Plasma' préparez les surfaces avec du mastic en poudre ou en pâte (type FLYSTUK) puis passer du papier abrasif (graine type P120) 12 heures après la fin de l'application. Eliminer saleté et poudre éventuelle et appliquer une couche de fixatif acrylique FISSACRIL dilué avec eau selon le rapport 1:1/1:3. Attendre 4-5 heures et appliquer avec un rouleau 1-2 couches de Primer spécial coloré (ou: Universal Brown Primer, Universal Grey Primer, Universal White Primer). Application: étalez une seule couche de produit avec un pinceau et polissez-le avec un fratoir en acier. Passez donc tout de suite l'outil choisi pour la décoration (rouleau, éponge...). Rendement du produit: 3-5 m2/kg. Renseignements ultérieurs: laver les outils avec eau. Éléments de données toxicologiques: le produit ne contient pas de solvants ou substances toxiques. Pour renseignements ultérieurs, faire référence à la Fiche de données toxicologiques et de sécurité. Renseignements ultérieurs: laver les outils avec eau. Éléments de données toxicologiques: le produit ne contient pas de solvants ou substances toxiques. Pour renseignements ultérieurs, faire référence à la Fiche de données toxicologiques et de sécurité.

LOGGIA
Industria servizi



*Blu profondo,
intensità,*

pienezza dei rubini,
degli smeraldi,
degli zaffiri,
realizzabili con trasparenza
ed intensità emozionanti.
Nulla è a caso.

Wall decor: *Plasma 3D Effetto Coccodrillo*
abbinato a *Plasma Liscio*.

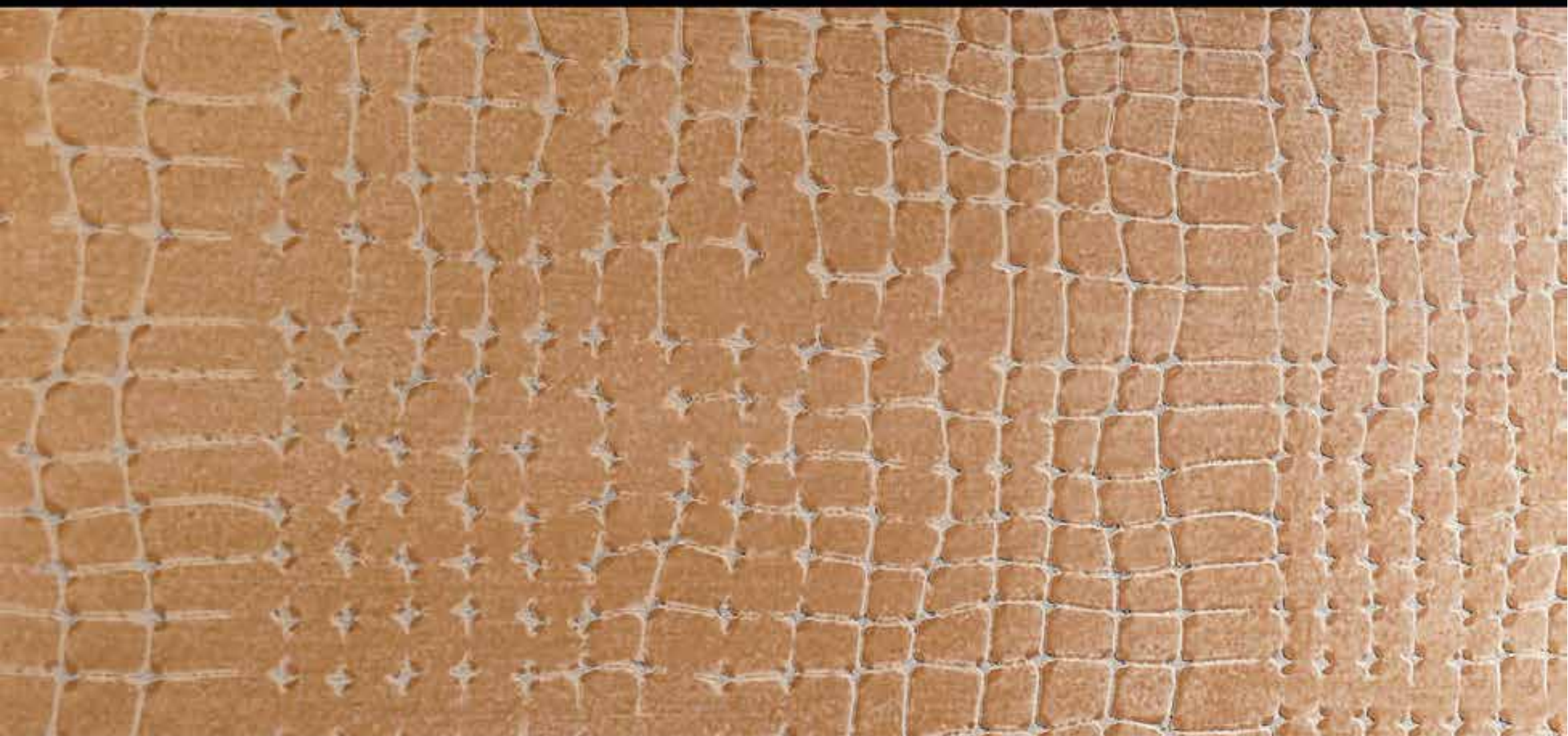
Pavimento: *Plasma 3D Effetto Legno*
abbinato a *Plasma 3D Effetto Viper*.

Trasparenze

Intensità

Passione

Emozione



UNIVERSAL BROWN PRIMER



A1060400



A1060250



A1060010



A1060170



A1060330



A1060240



A1060370



A1060060

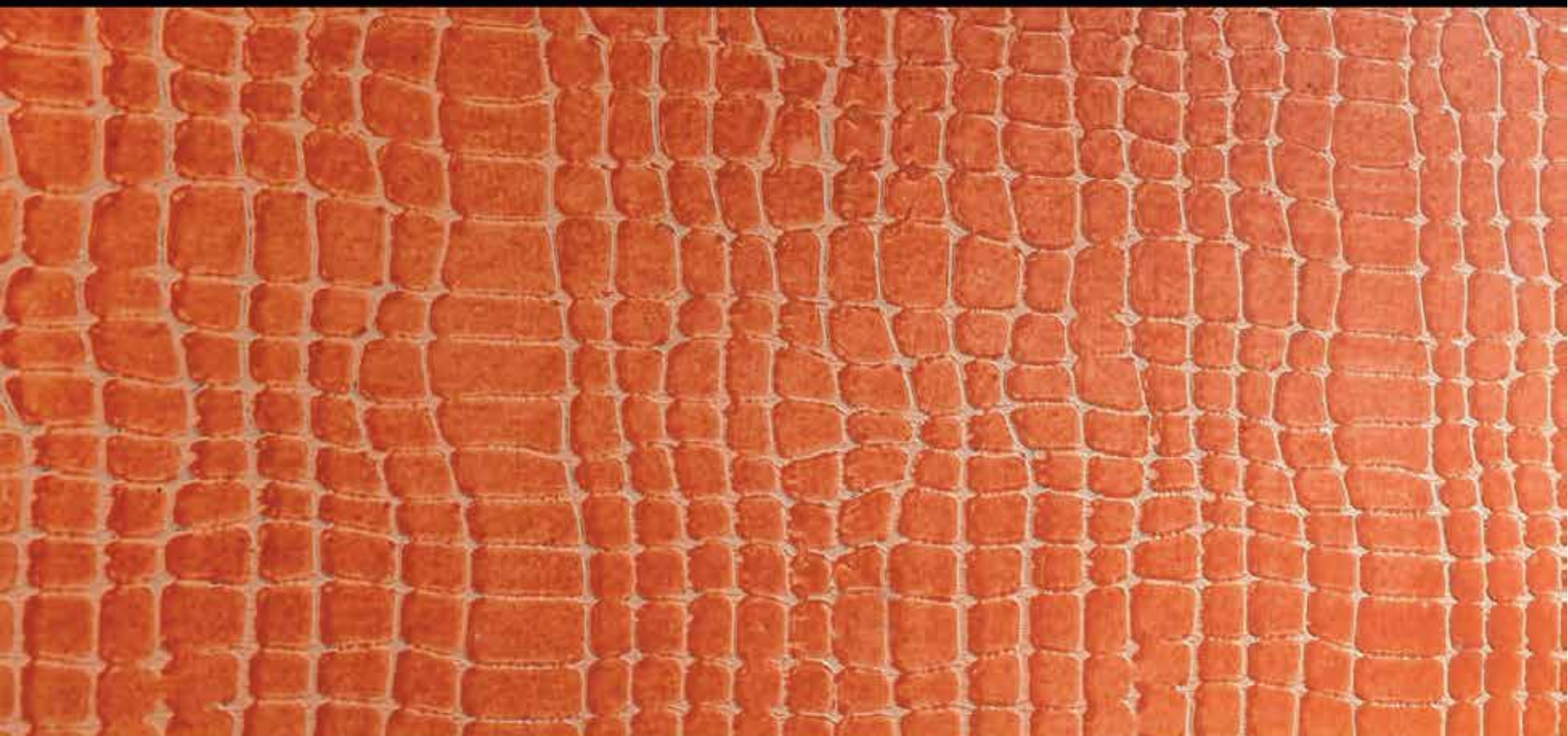


A1060180



A1060340





UNIVERSAL BROWN PRIMER



A1060070



A1060190



A1060210



A1060030



A1060350



A1060110



A1060200



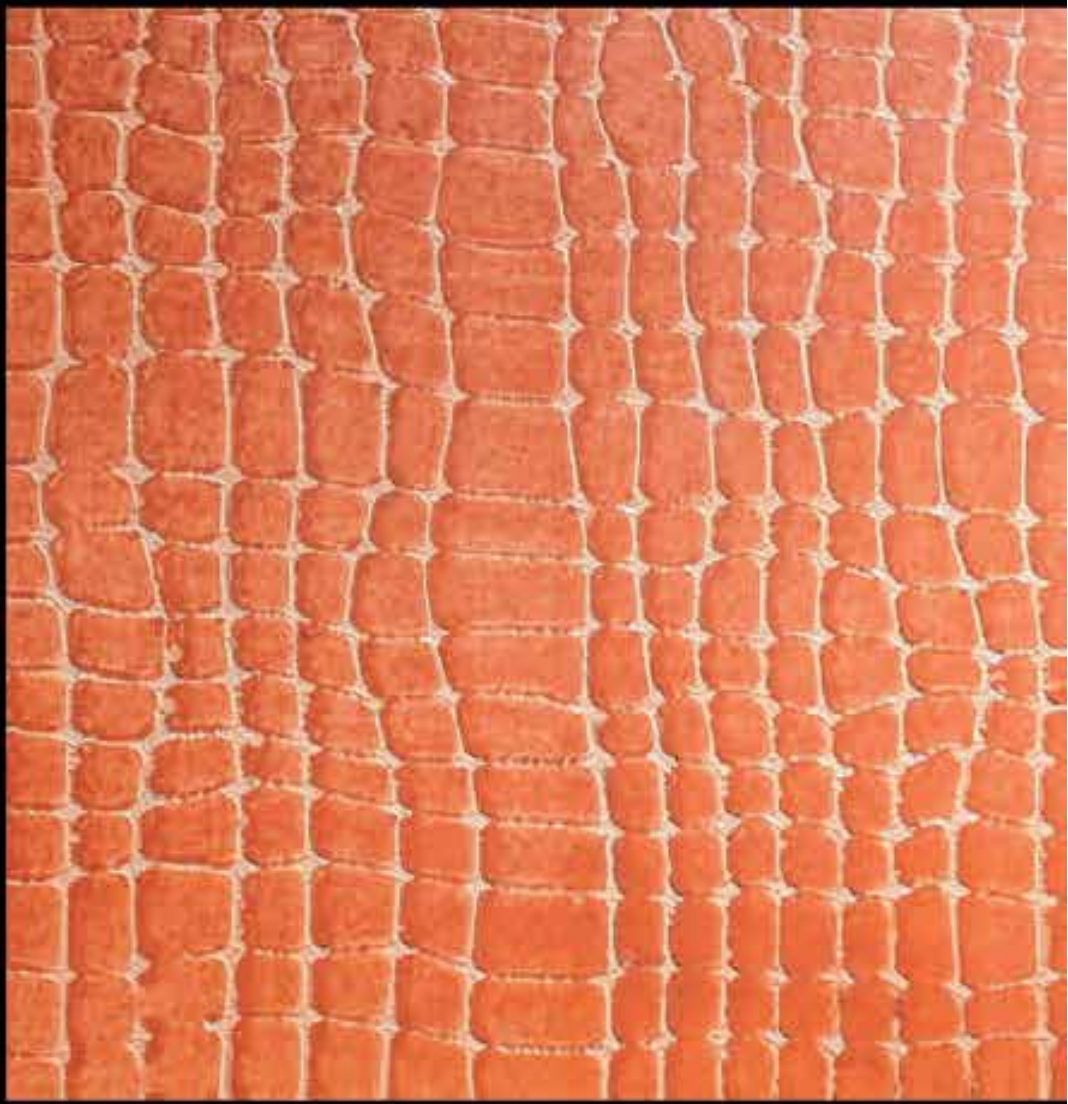
A1060220

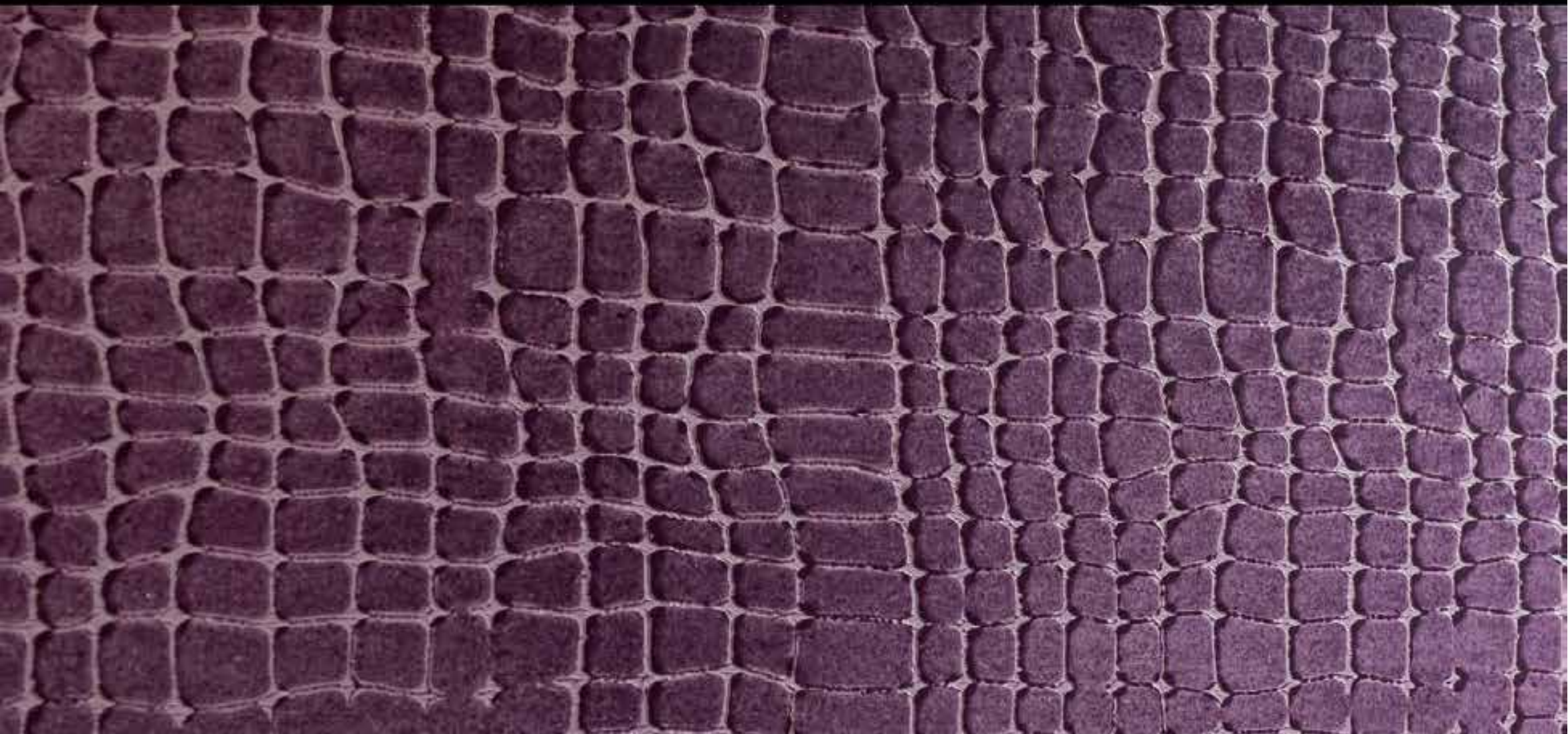


A1060080



A1060360





UNIVERSAL BROWN PRIMER



A1060130



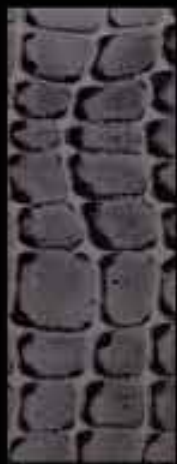
A1060040



A1060310



A1060120



A1060390



A1060160



A1060150



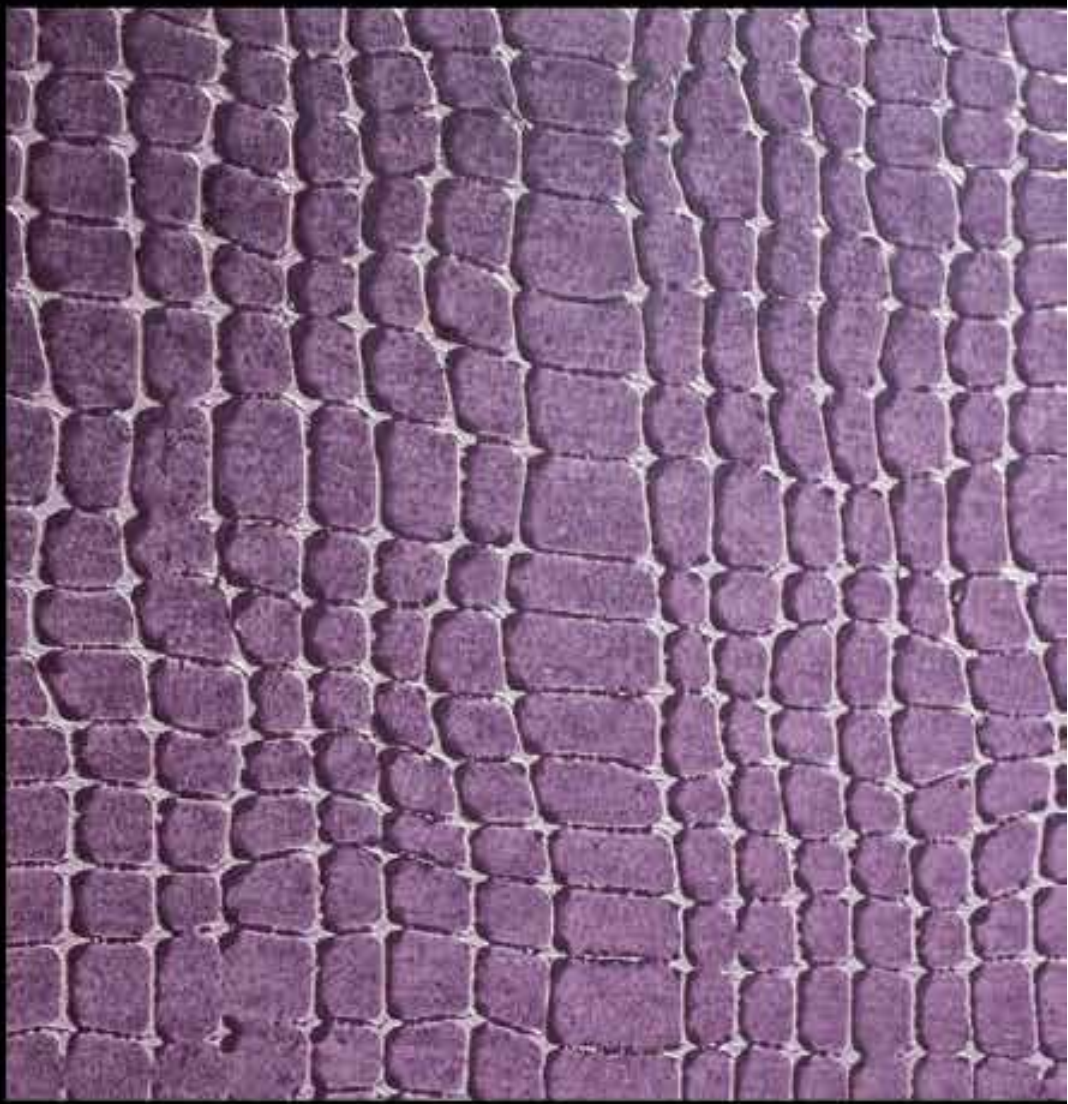
A1060320

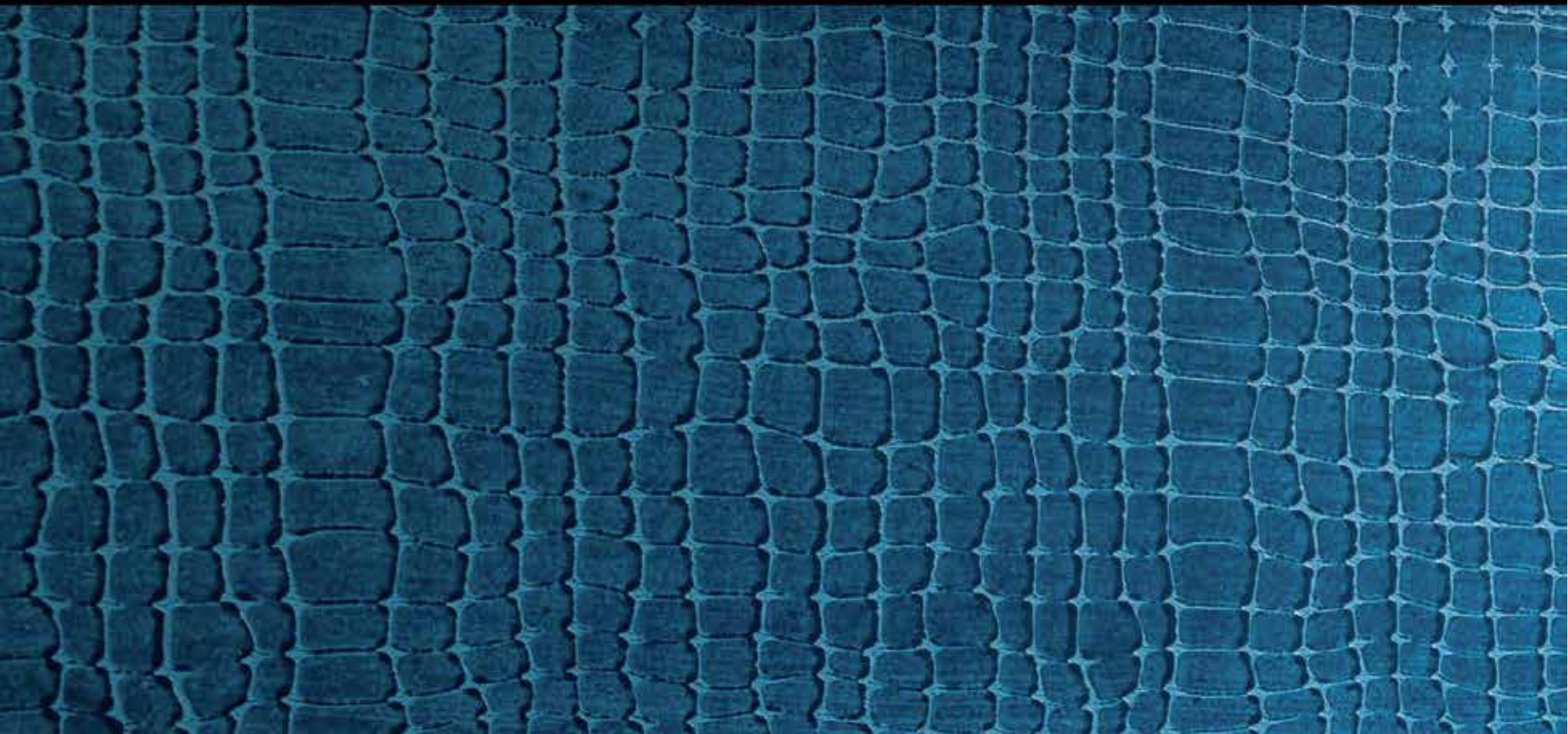


A1060260

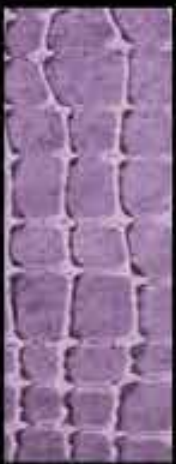


A1060230





UNIVERSAL BROWN PRIMER



A1060130



A1060270



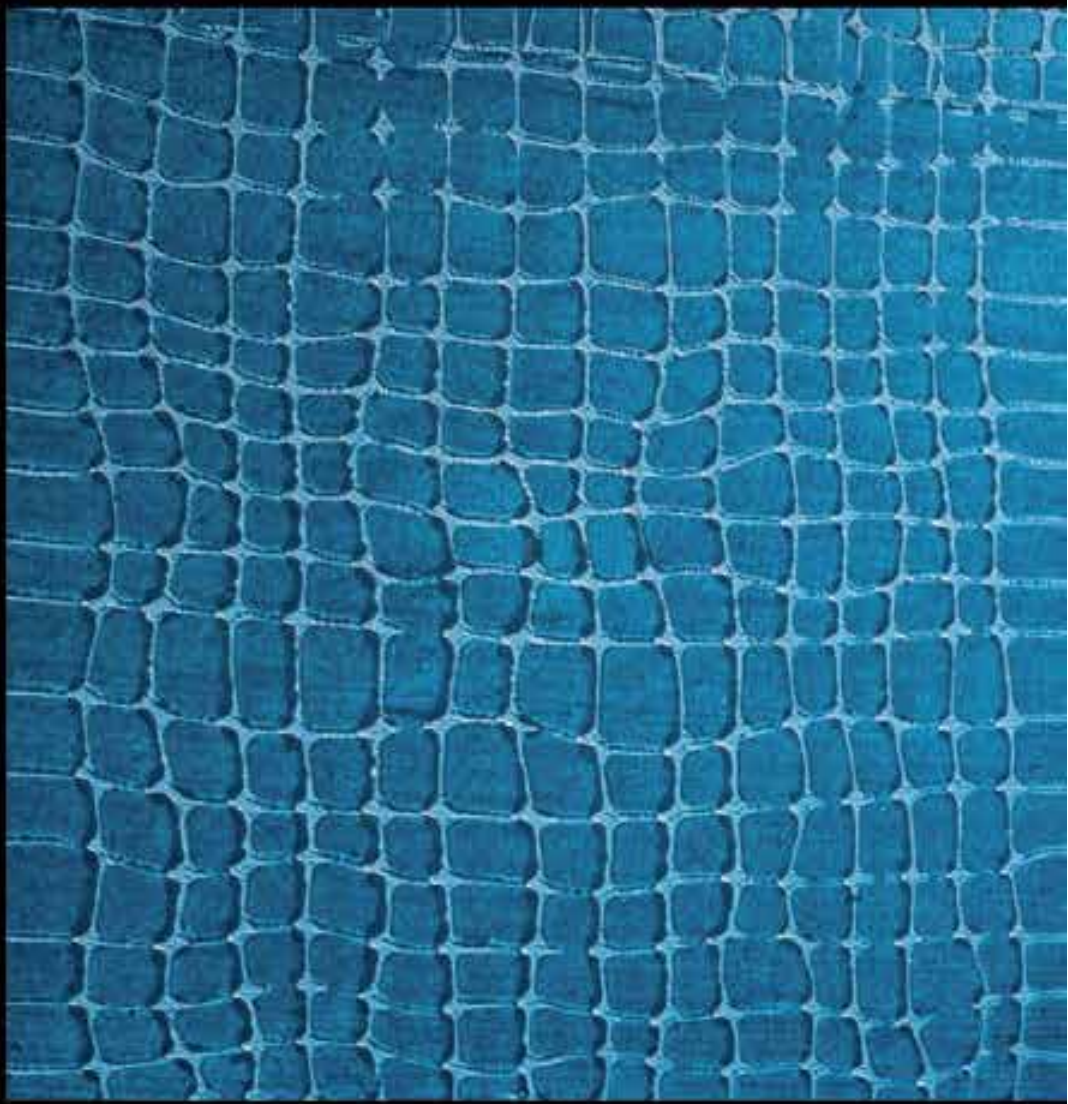
A1060050



A1060290



A1060090



A1060160



A1060280



A1060140



A1060300



A42BR130



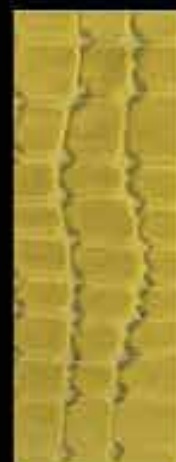
A1060400



A1060250



A1060010



A1060170



A1060330



A1060070



A1060190



A1060210



A1060030



A1060350



A1060240



A1060370



A1060060



A1060180



A1060340



A1060110



A1060200



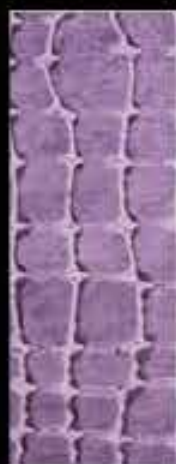
A1060220



A1060080



A1060360



A1060130



A1060270



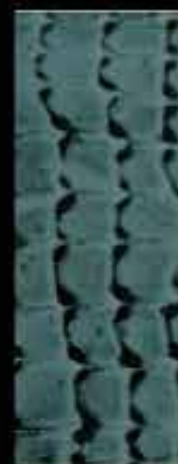
A1060050



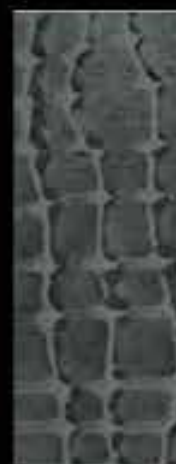
A1060290



A1060090



A1060020



A1060040



A1060310



A1060120



A1060390



A1060160



A1060280



A1060140



A1060300



A1060100



A1060380



A1060150



A1060320



A1060260



A1060230



*Eleganza,
espressione del sapere,
tratti decisi.*

La forza del rigore
fusa con il calore dei metalli preziosi.
Plasma 3D effetto legno
abbinato a *Diamond bronzo*.

Eleganza
Eleganza

Calore
Calore

Rigore
Rigore

Forza
Forza



UNIVERSAL BROWN PRIMER



A1060400



A1060250



A1060010



A1060170



A1060330



A1060240



A1060370



A1060060



A1060180



A1060340

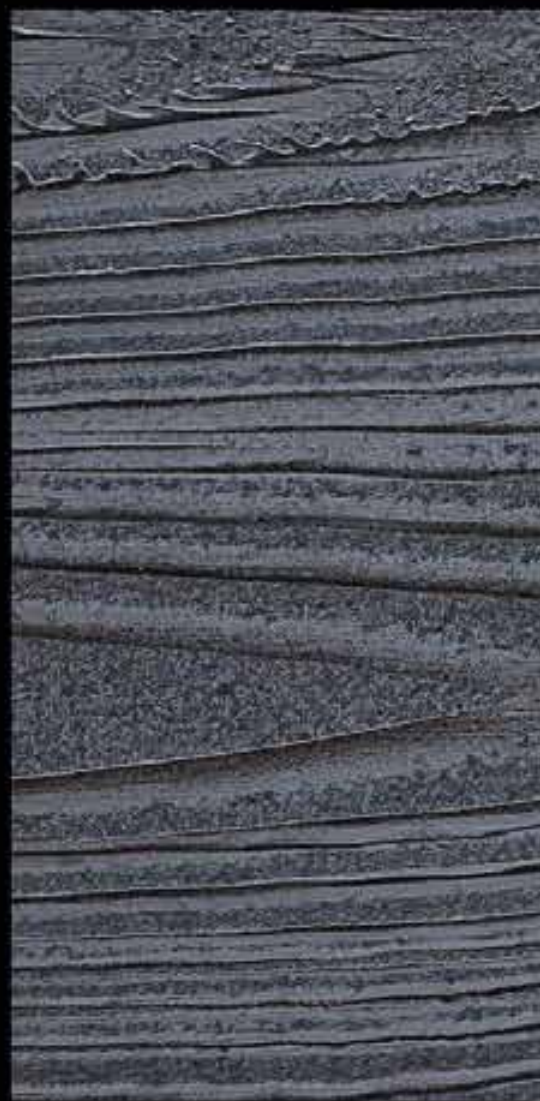




A1060310



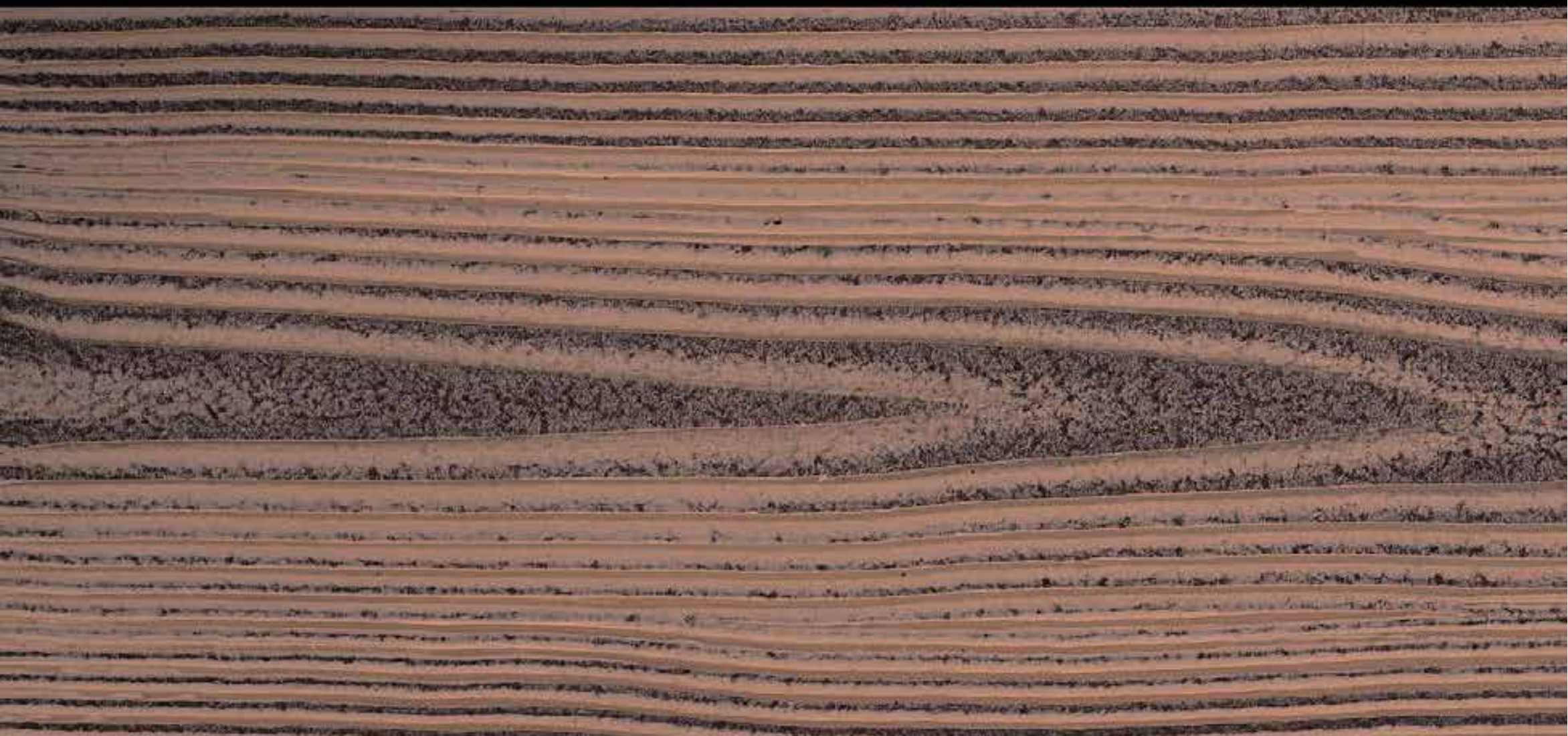
A1060150



A1060230



Le textures di Plasma 3D raffigurate sono realizzabili nei colori di cartella presenti nel book: Viper, Legno, Coccodrillo. I motivi sono colorabili in 800 tinte, vedi la mazzetta colori Plasma 3D.



UNIVERSAL BROWN PRIMER



A1060070



A1060190



A1060210



A1060030



A1060350



A1060110



A1060200



A1060220

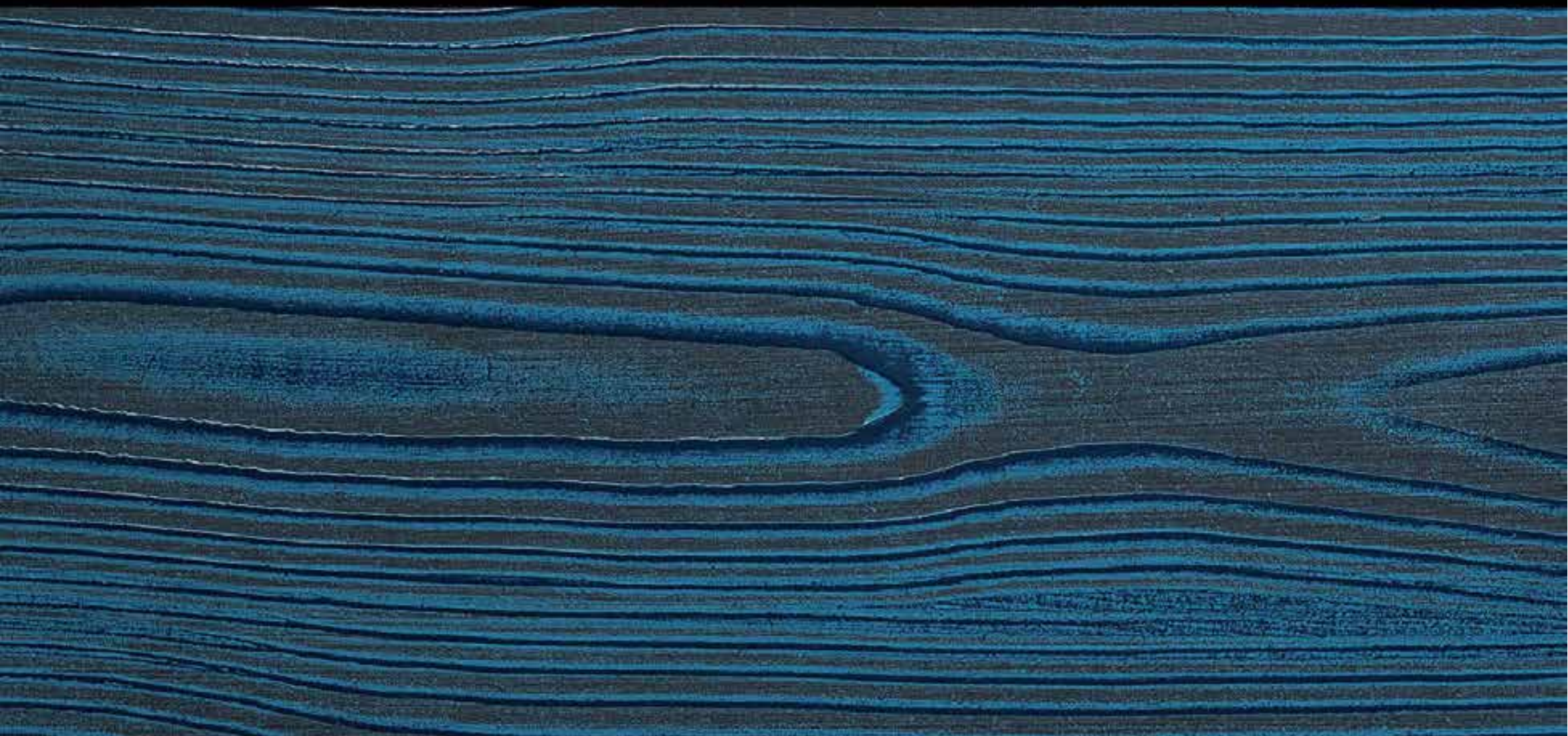


A1060080



A1060360





UNIVERSAL BROWN PRIMER



A1060130



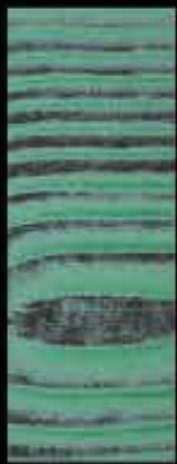
A1060270



A1060050



A1060290



A1060090



A1060160



A1060280



A1060140



A42BR130



A1060100





UNIVERSAL BROWN PRIMER



A1060020



A1060040



A1060310



A1060120



A1060390



A1060380



A1060150



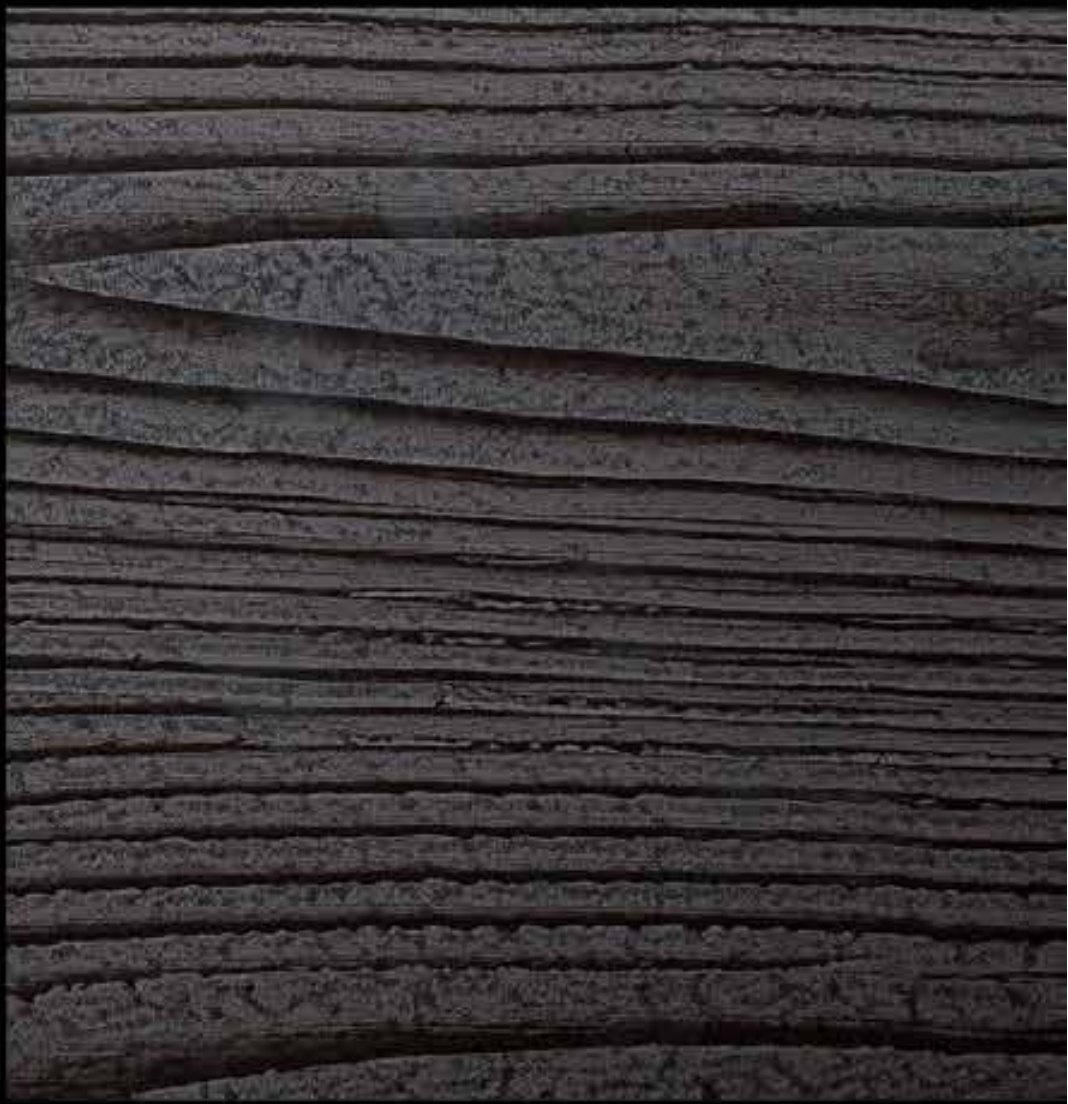
A1060320



A1060260



A1060230





UNIVERSAL BROWN PRIMER



MOGANO SCURO
A1060264



CASTAGNO
A1060414



NOCE
A1060054



ROVERE
A1060034



MOGANO
A1060044



TEAK
A1060064



WENGE
A1060260



PINO ROSSO
A1060214



CILIEGIO
A1060244



NOCCILO
A1060234



NOCC. CHIARO
A1060224



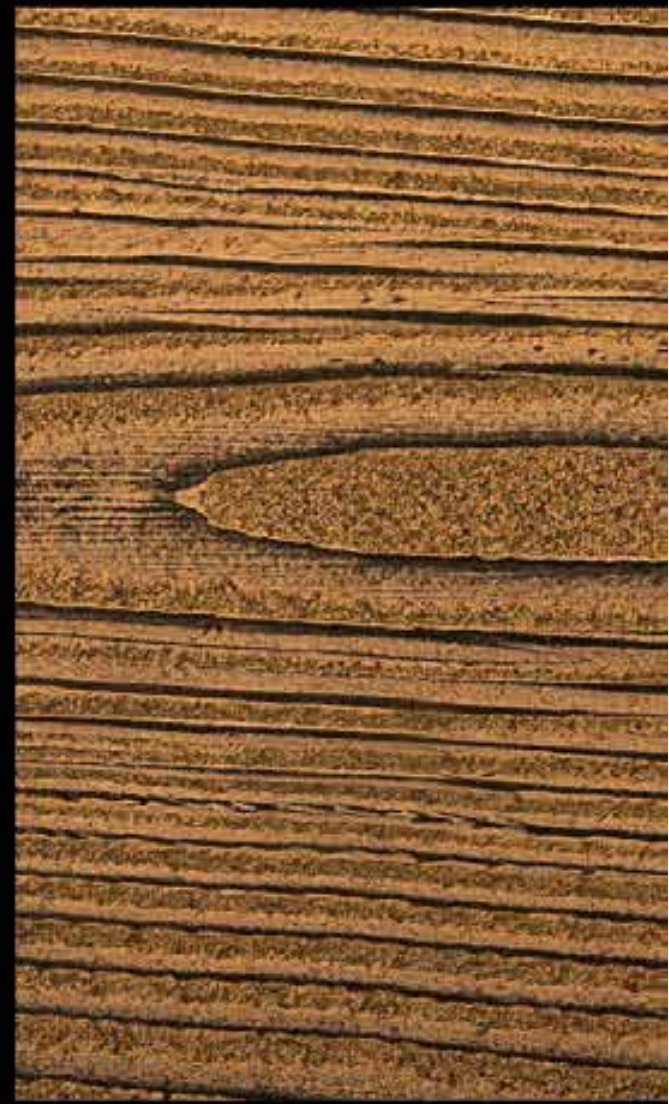
NOCE ANTICO
A1060074



PALISSANDRO
A1060084



DOUGLAS
A1060024





A1060400



A1060250



A1060010



A1060170



A1060330



A1060070



A1060190



A1060210



A1060030



A1060350



A1060240



A1060370



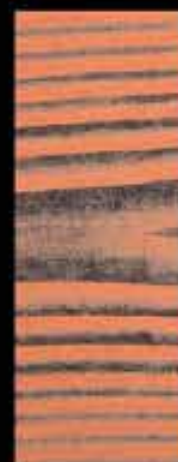
A1060060



A1060180



A1060340



A1060110



A1060200



A1060220



A1060080



A1060360



A1060130



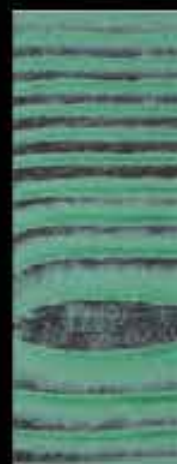
A1060270



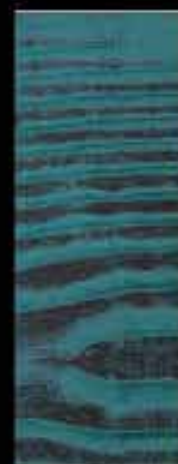
A1060050



A1060290



A1060090



A1060020



A1060040



A1060310



A1060120



A1060390



A1060160



A1060280



A1060140



A1060300



A1060100



A1060380



A1060150



A1060320



A1060260



A1060230

LOGGIA

Industria vermicelli



*La sensualità
vive intorno
a te.*

Sprigiona sensazioni profumate,
rilevi, riflessi accattivanti,
attimi da vivere.

Plasma 3D effetto granito
abbinato a *Plasma 3D effetto*
coccodrillo e legno con Estasia
Argento.

Colore
Colore

Profumo
Profumo

Complicità
Complicità

Sensualità
Sensualità



UNIVERSAL BROWN PRIMER



A1060400



A1060250



A1060010



A1060170



A1060330



A1060240



A1060370



A1060060

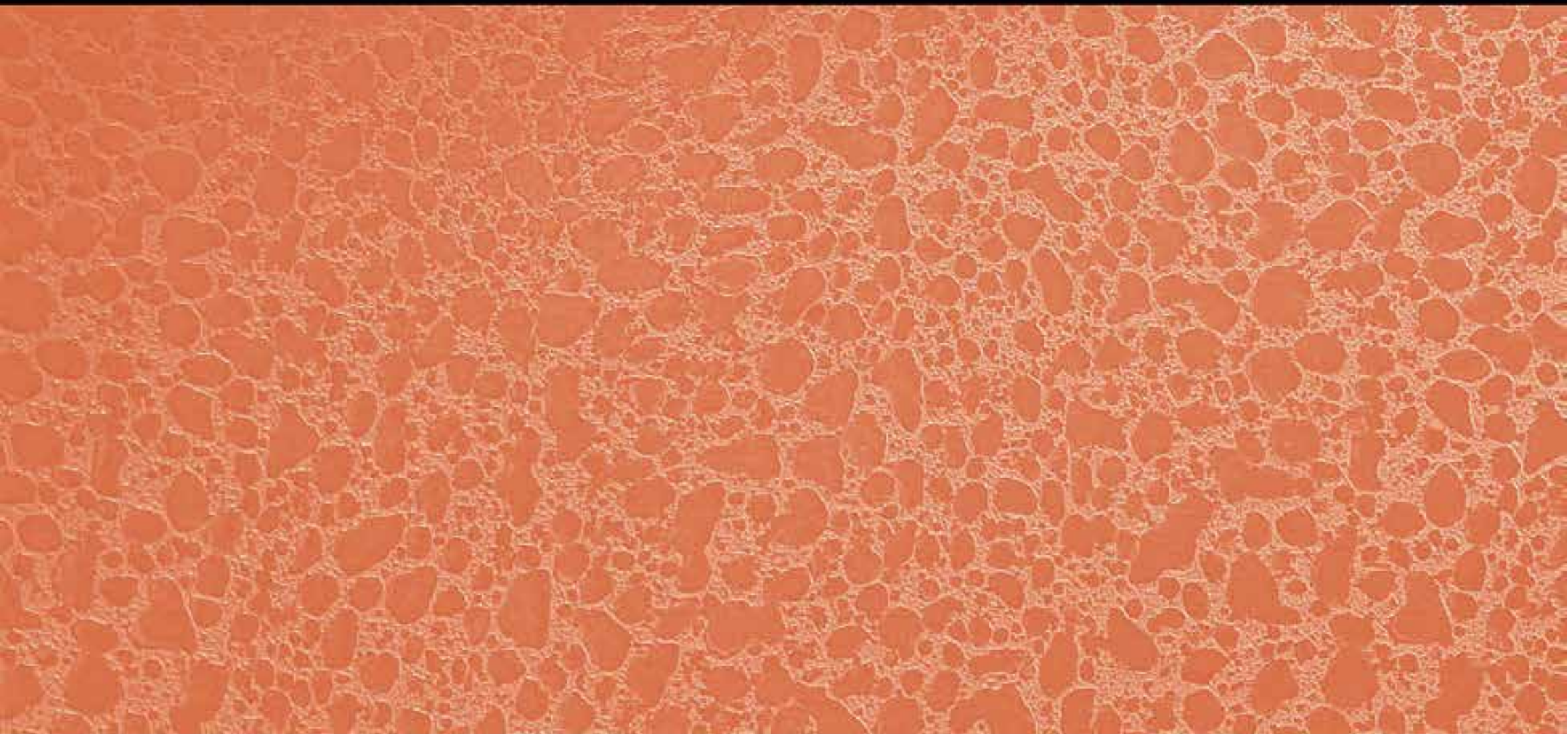


A1060180



A1060340





UNIVERSAL BROWN PRIMER



A1060070



A1060190



A1060210



A1060030



A1060350



A1060110



A1060200



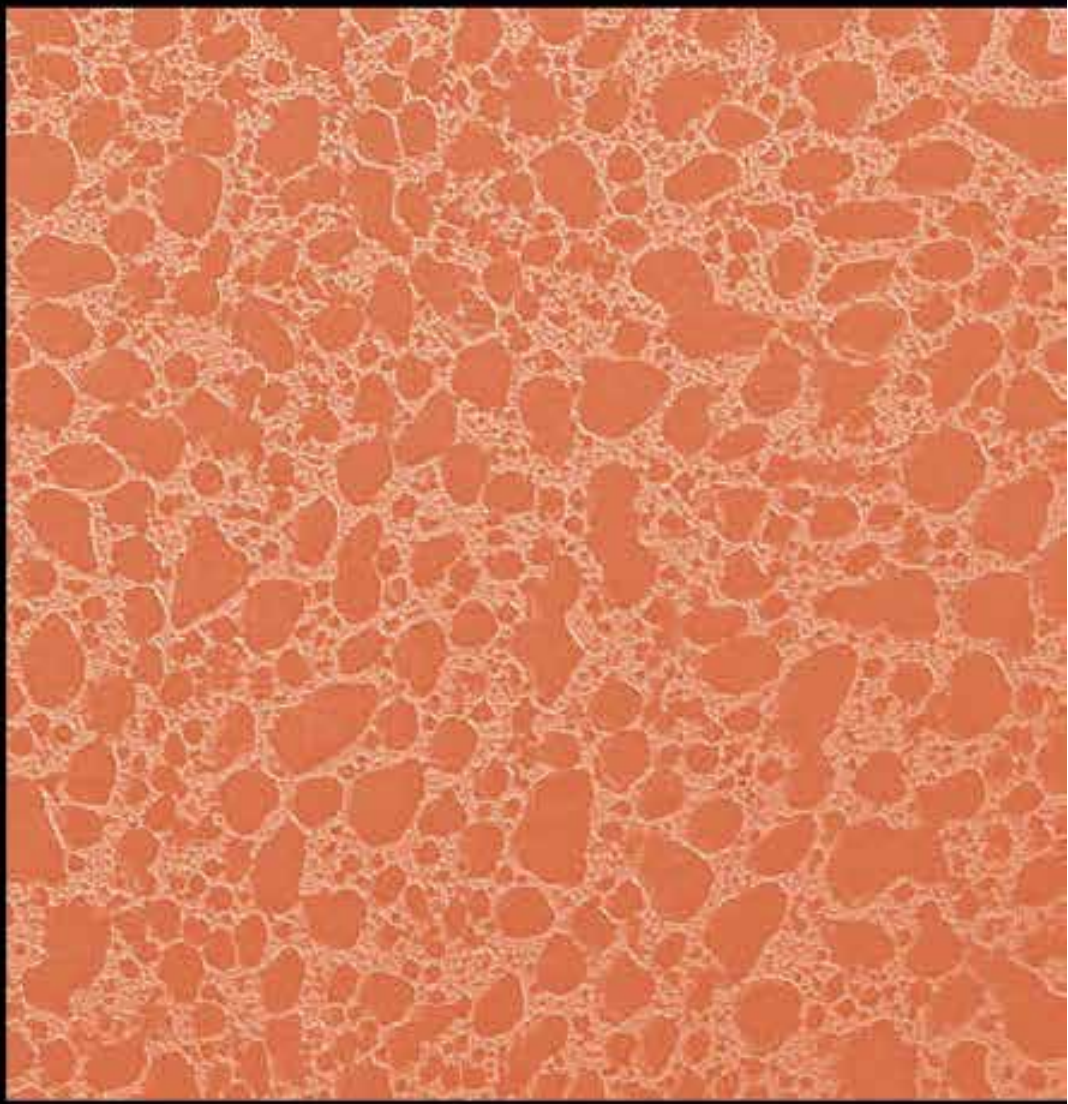
A1060220

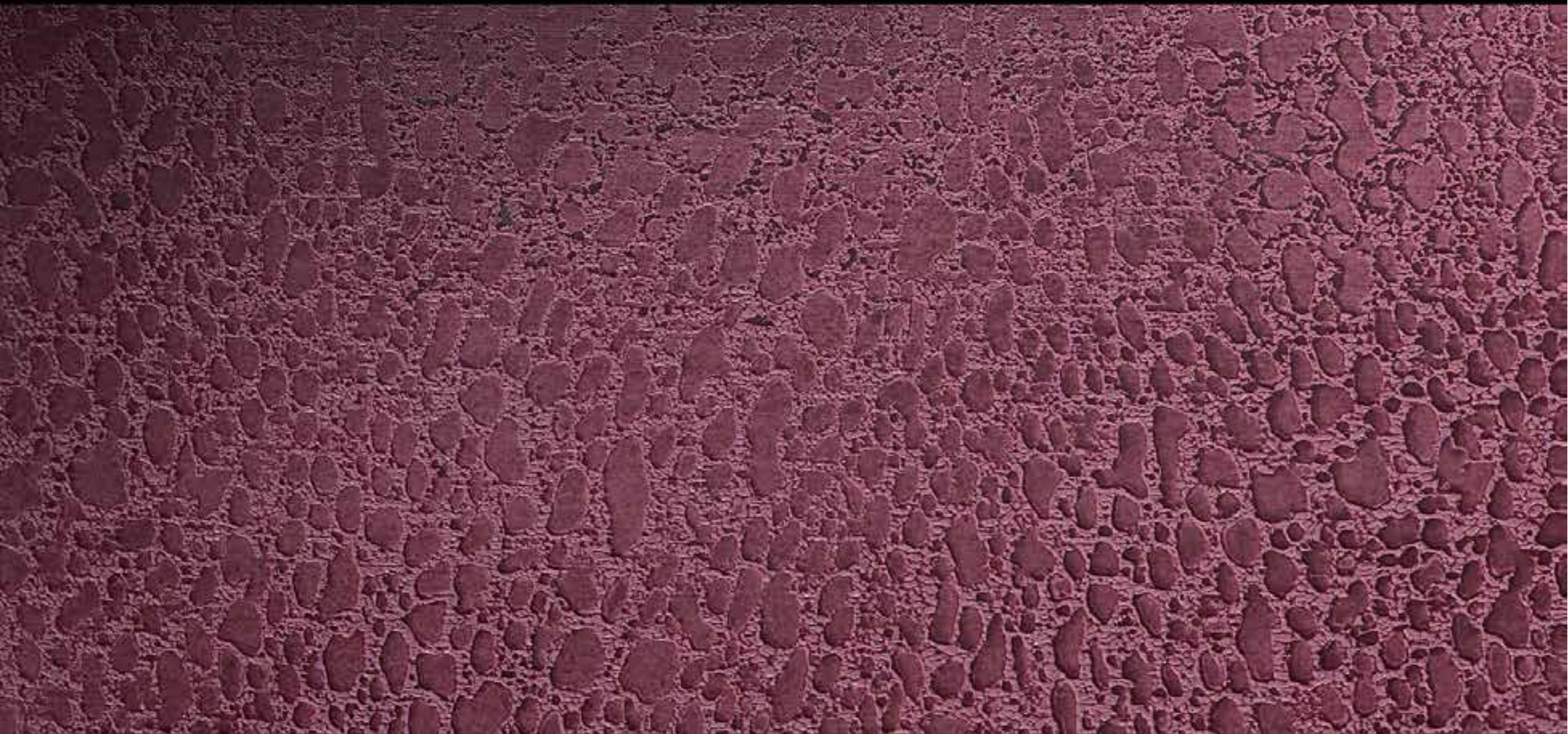


A1060080



A1060360





UNIVERSAL BROWN PRIMER



A1060350



A1060130



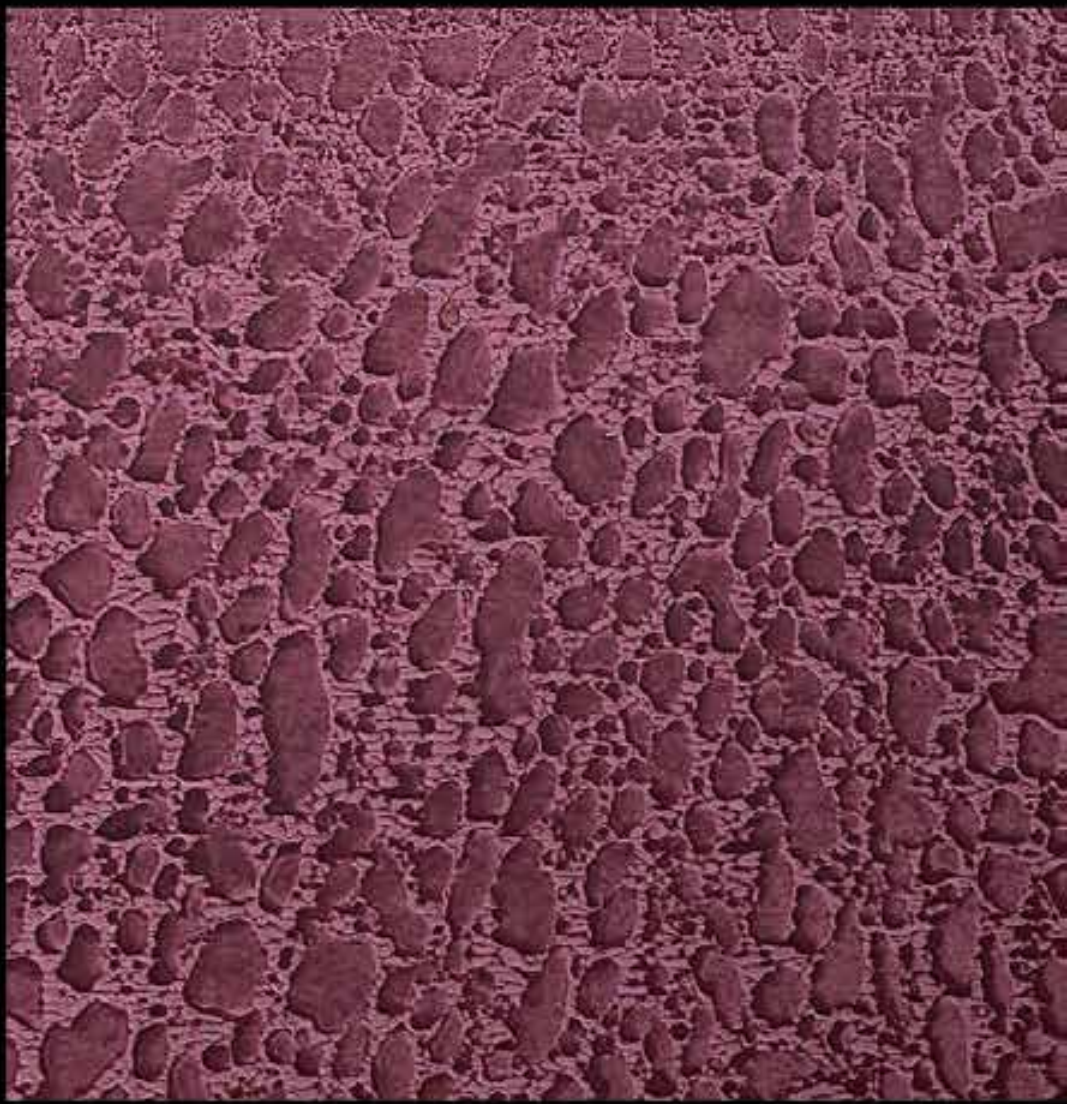
A1060270



A1060050



A1060290



A1060360



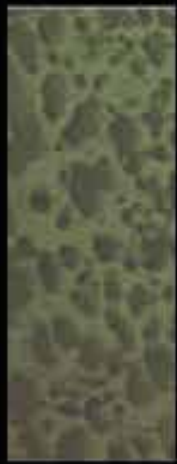
A1060160



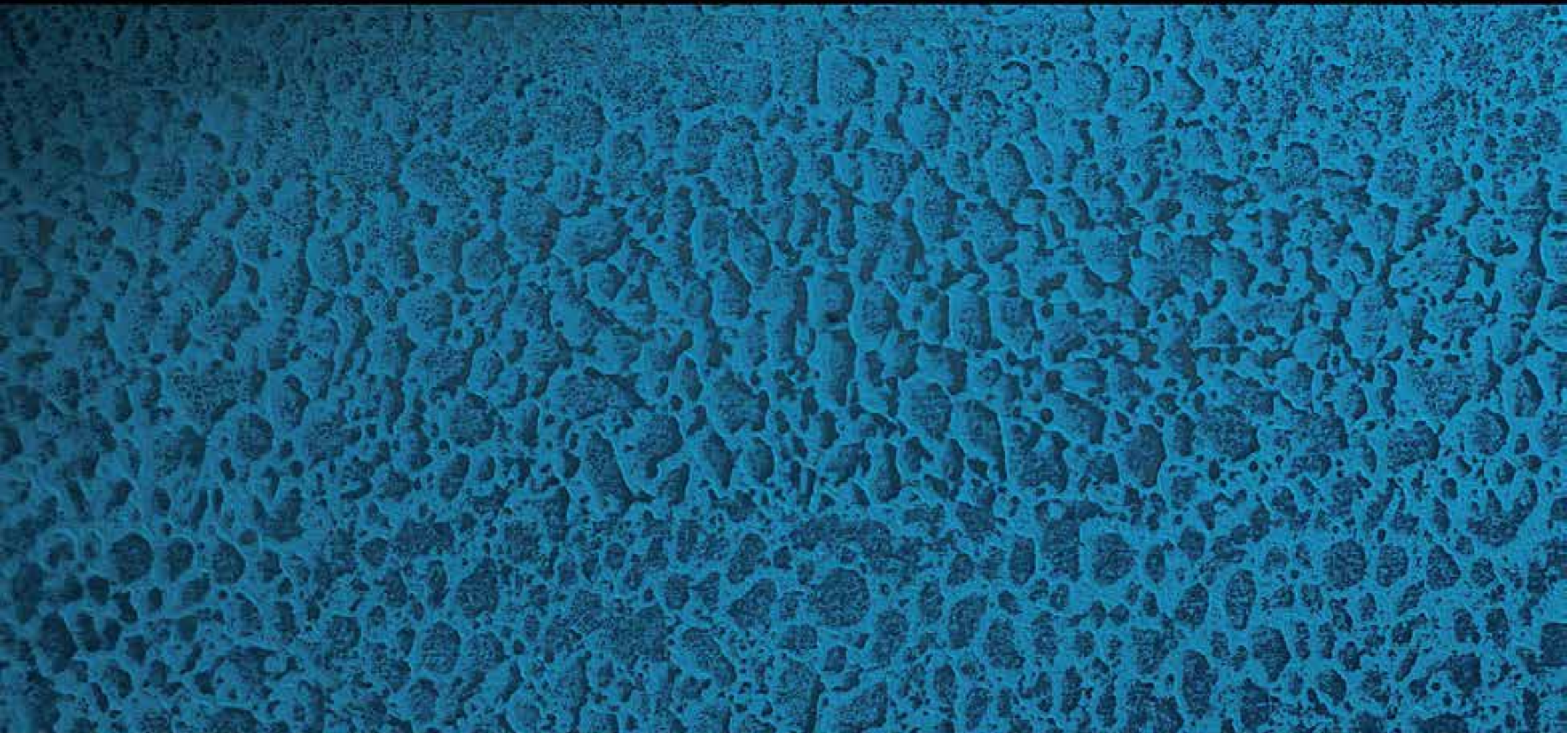
A1060280



A1060140



A1060300



UNIVERSAL BROWN PRIMER



A1060050



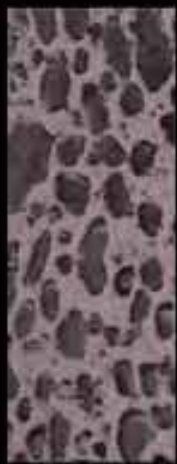
A1060040



A1060310



A1060120



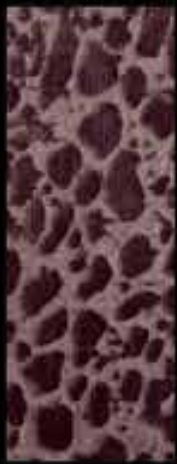
A1060390



A1060140



A1060150



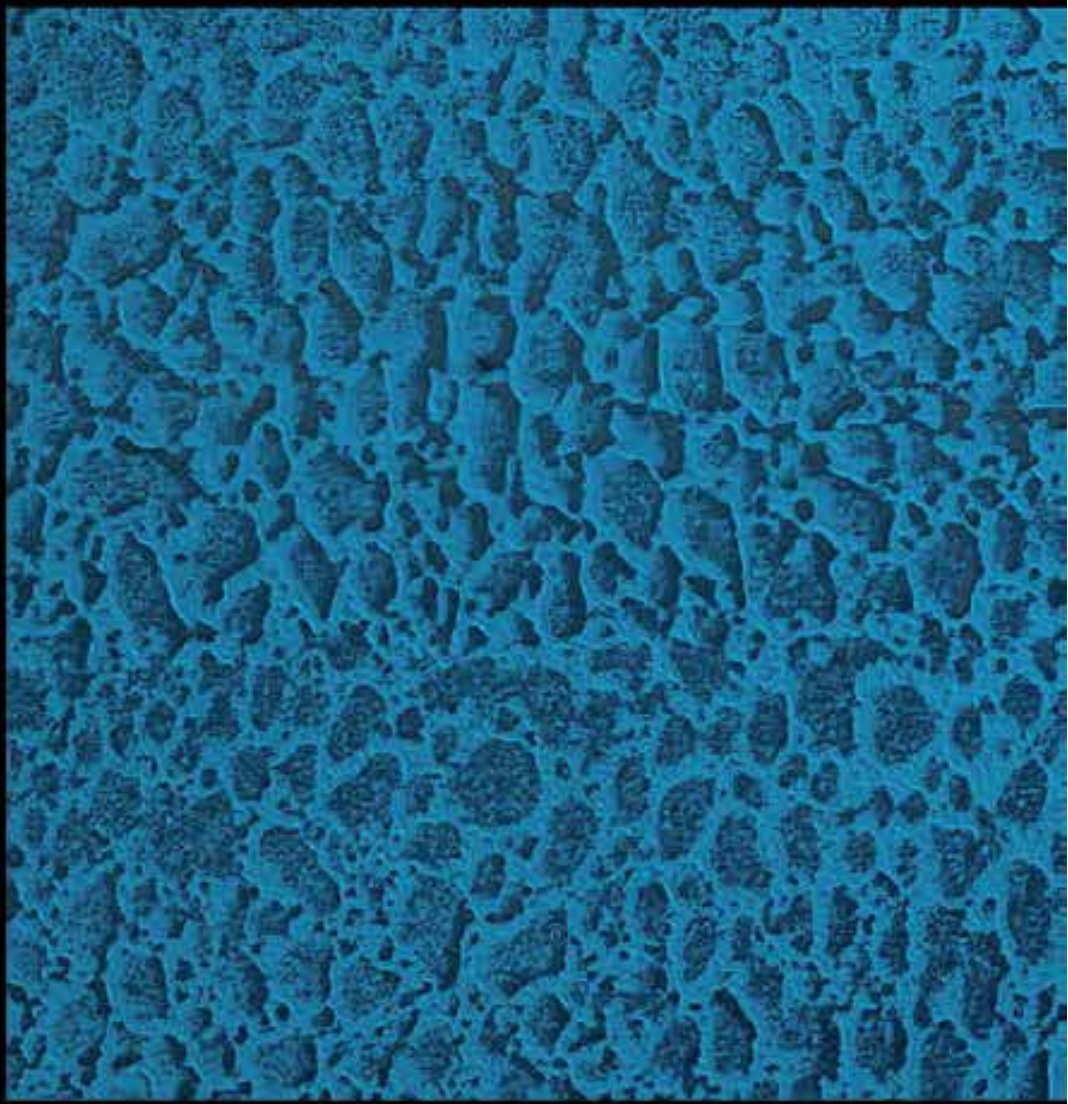
A1060320



A1060260



A1060230





A1060400



A1060250



A1060010



A1060170



A1060330



A1060070



A1060190



A1060210



A1060030



A1060350



A1060240



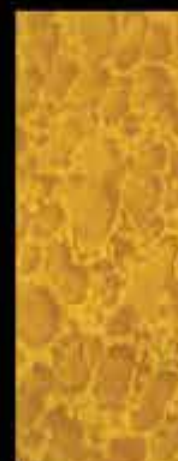
A1060370



A1060060



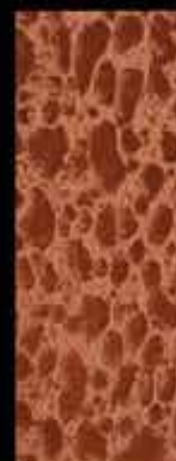
A1060180



A1060340



A1060110



A1060200



A1060220



A1060080



A1060360



A1060130



A1060270



A1060050



A1060290



A1060090



A1060020



A1060040



A1060310



A1060120



A1060390



A1060160



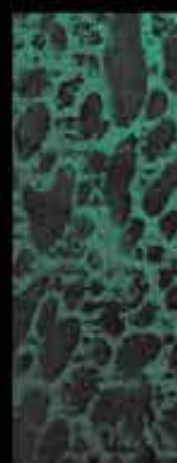
A1060280



A1060140



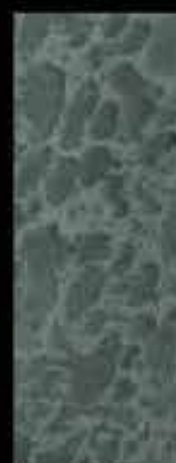
A1060300



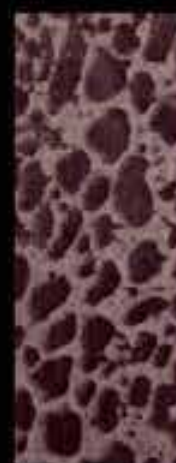
A1060100



A1060380



A1060150



A1060320



A1060260



A1060230

LOGGIA
Industria servizi



*Forme e volumi,
combinazioni,
materia e colori*

ci avvolgono e ci conducono
in un mondo d'eleganza con semplicità,
fantasia e gusto delle proporzioni.
Plasma 3D effetto marmo
abbinato a *Diamond bronzo*
per andare oltre, liberi di cambiare
cromie e simmetrie
per personalizzare il tuo mondo.

Senso
Senso

Tatto
Tatto

Luce
Luce

Materia
Materia





A1060120



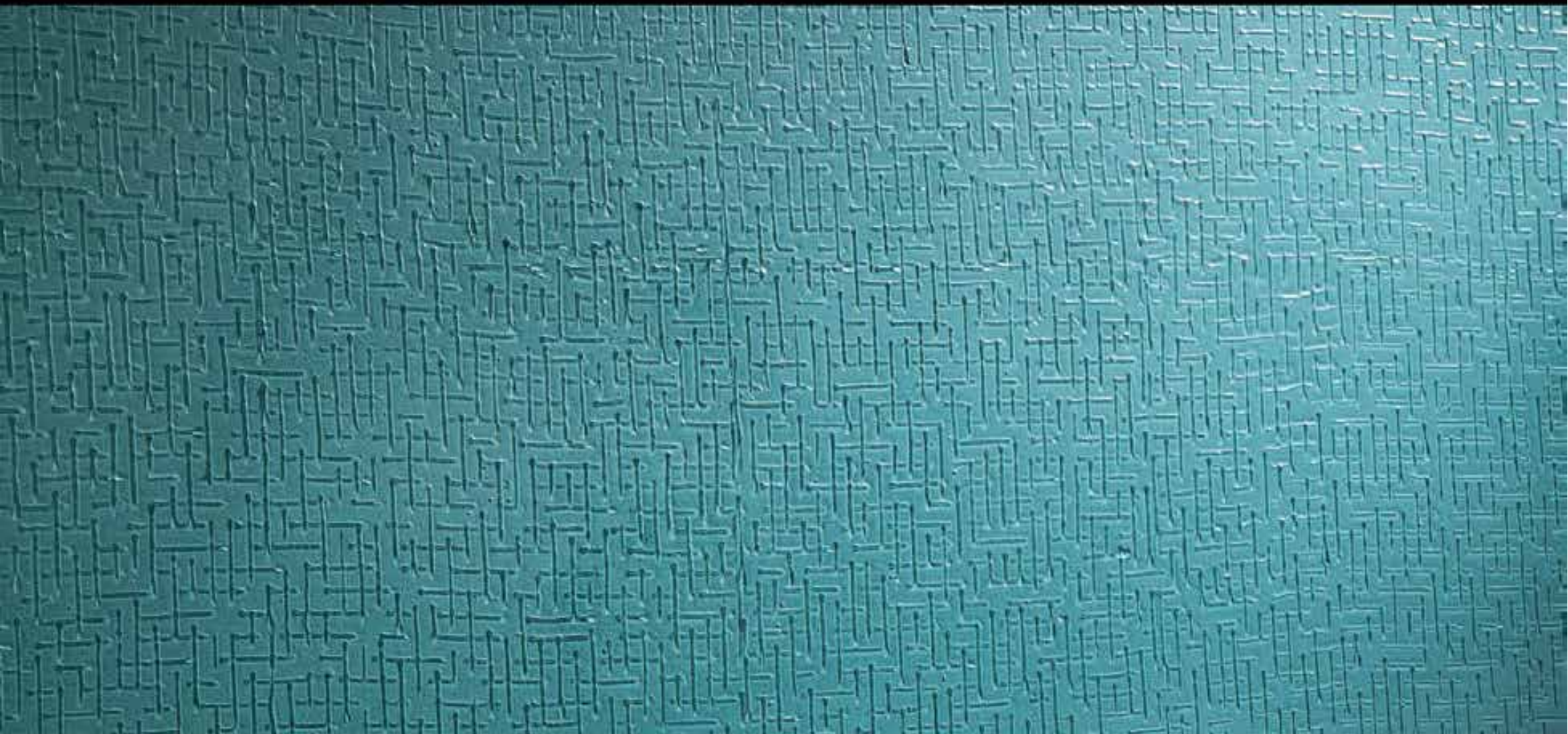
A1060140

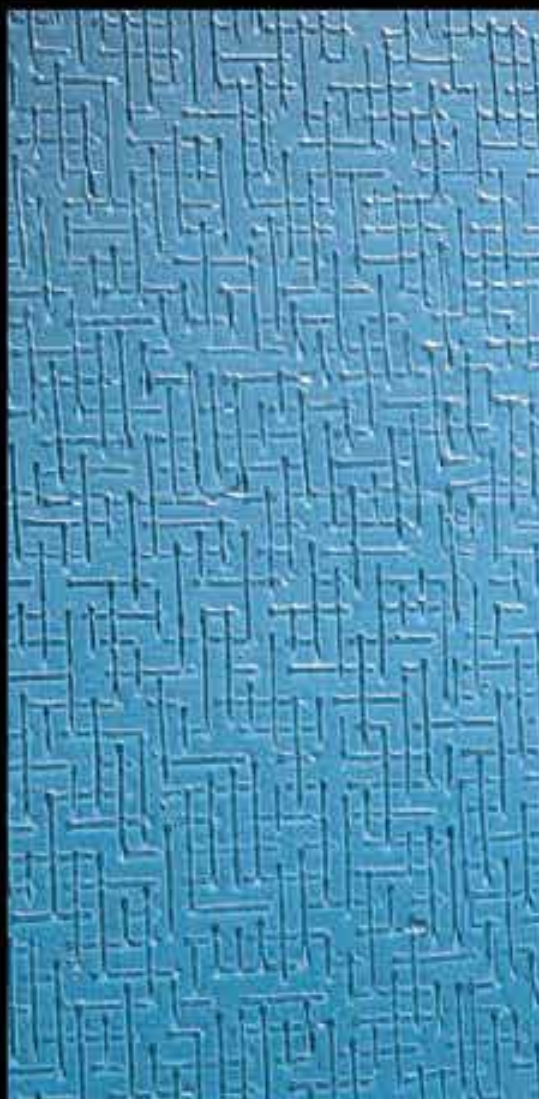


A1060130



Le textures di Plasma 3D raffigurate sono realizzabili nei colori di cartella presenti nel book: Viper, Legno, Coccodrillo. I motivi sono colorabili in 800 tinte, vedi la mazzetta colori Plasma 3D.





A1060140



A1060130



A1060200



Le textures di Plasma 3D raffigurate sono realizzabili nei colori di cartella presenti nel book: Viper, Legno, Coccodrillo. I motivi sono colorabili in 800 tinte, vedi la mazzetta colori Plasma 3D.





A1060400



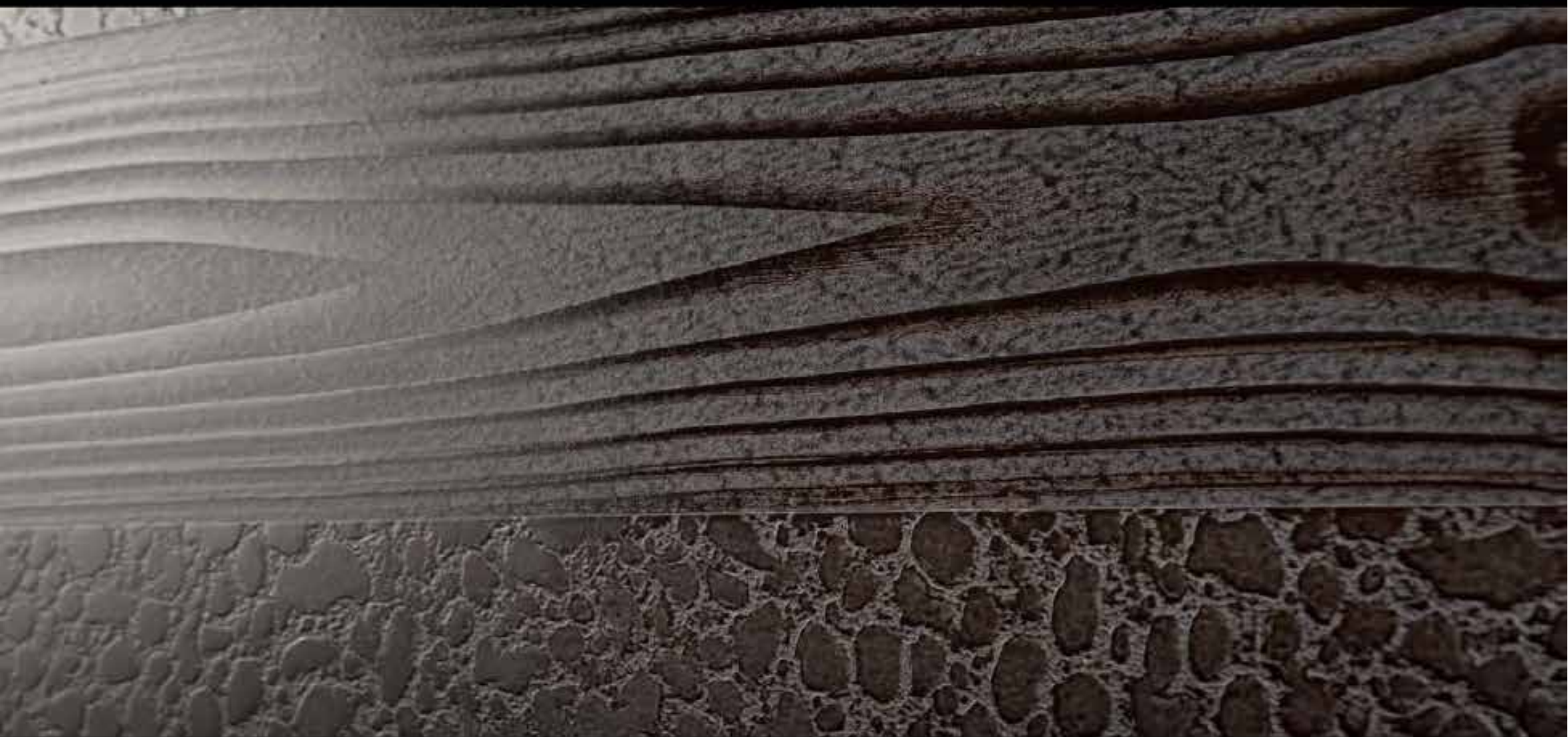
A1060250



A1060230

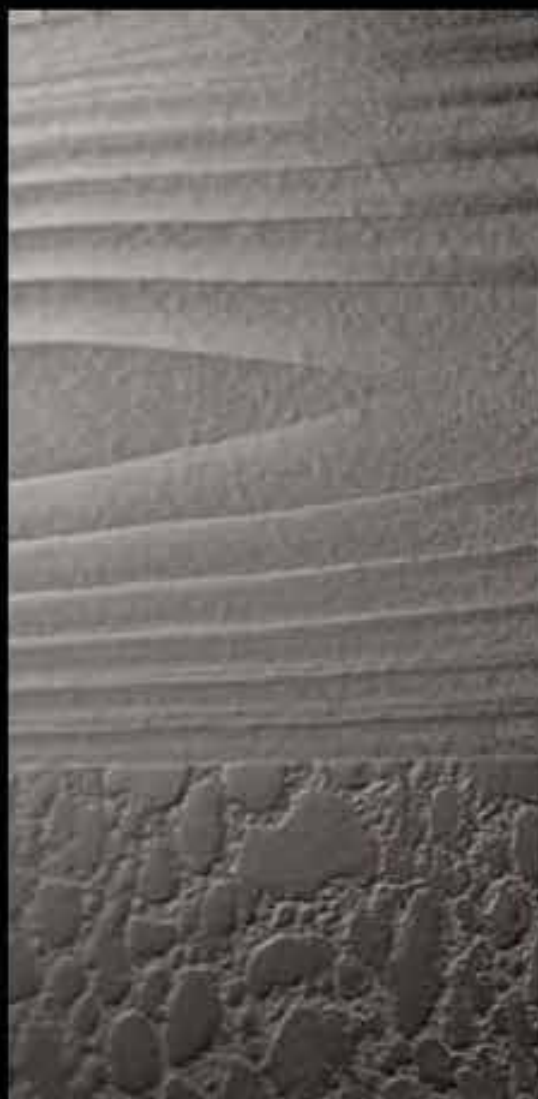


Le textures di Plasma 3D raffigurate sono realizzabili nei colori di cartella presenti nel book: Viper, Legno, Coccodrillo. I motivi sono colorabili in 800 tinte, vedi la mazzetta colori Plasma 3D.

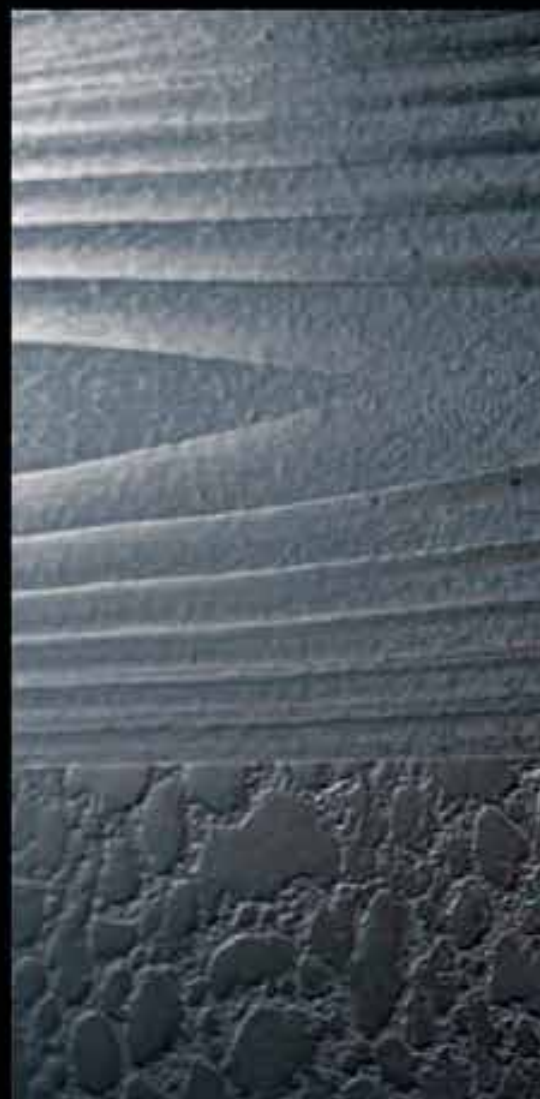




A1060400



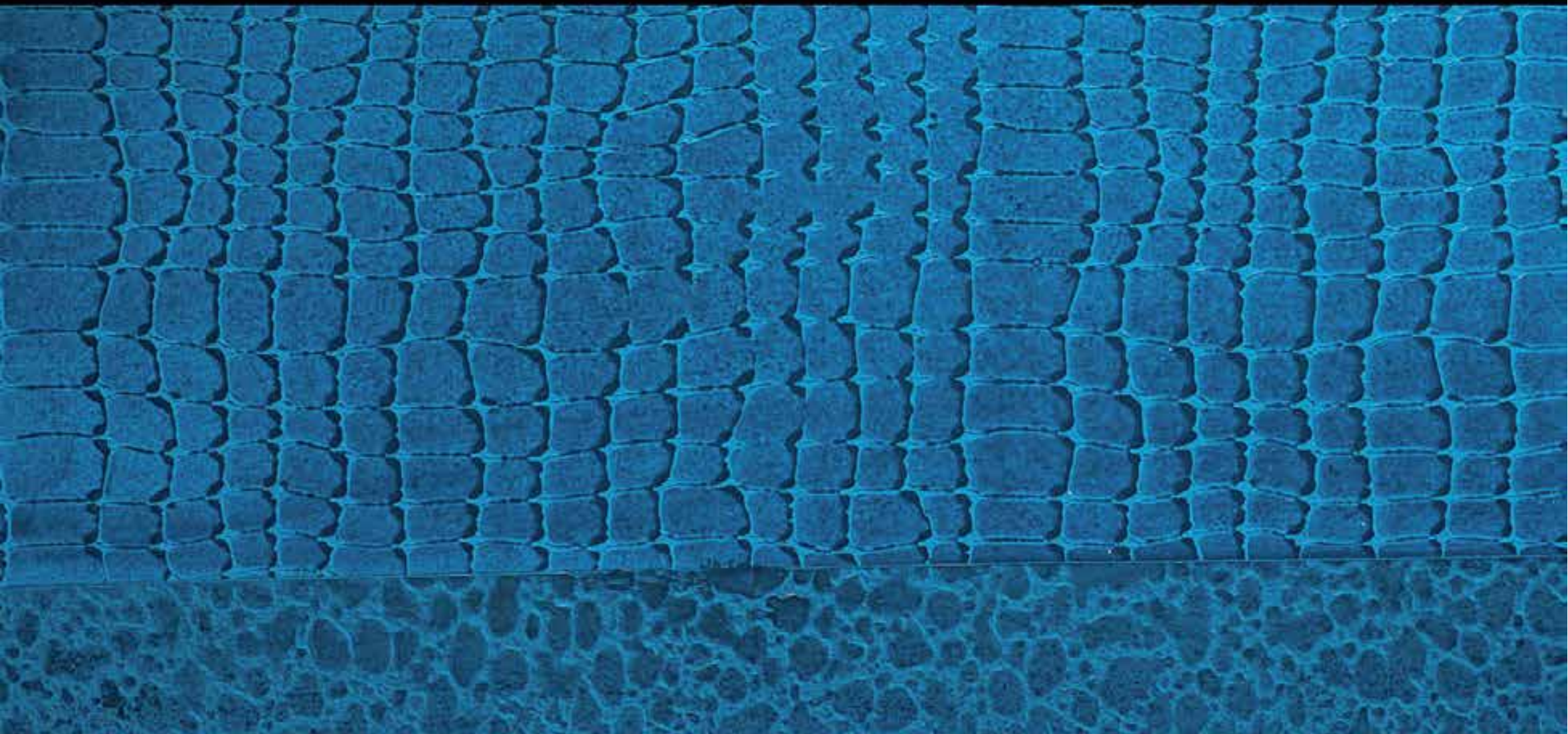
A1060120



A1060310



Le textures di Plasma 3D raffigurate sono realizzabili nei colori di cartella presenti nel book: Viper, Legno, Coccodrillo. I motivi sono colorabili in 800 tinte, vedi la mazzetta colori Plasma 3D.

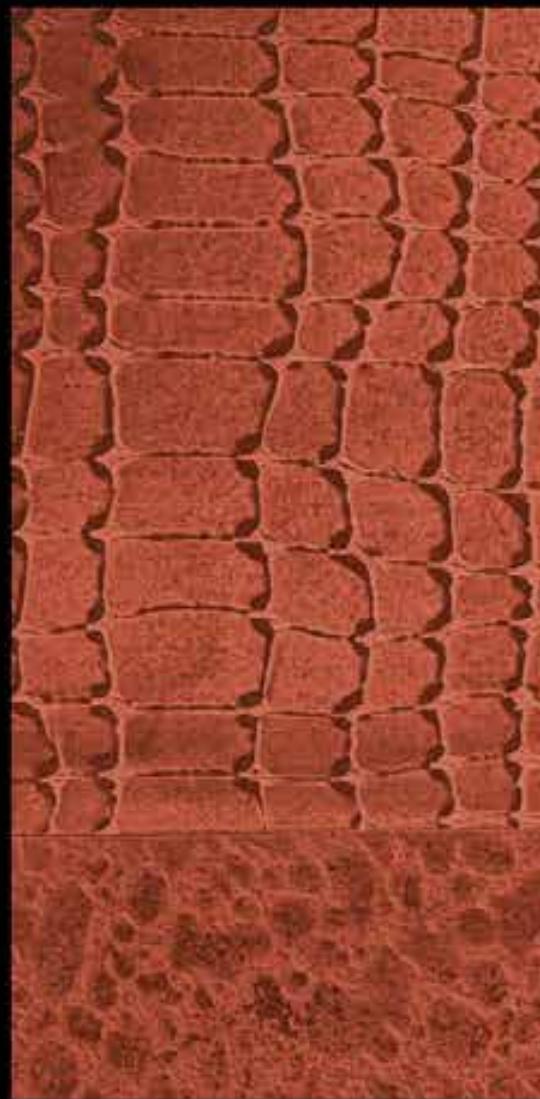




A1060380



A1060130



A1060200



Le textures di Plasma 3D raffigurate sono realizzabili nei colori di cartella presenti nel book: Viper, Legno, Coccodrillo. I motivi sono colorabili in 800 tinte, vedi la mazzetta colori Plasma 3D.



EffettoCocodrillo:

Diluizione: 5-10% con acqua.

Applicazione: Stendere il prodotto con plafoncino 3x7 cm / 3x10 cm e accarezzare con americana in plastica rendendolo liscio. Stampare la figura finita pelle con l'apposito rullo.
Avvertenze: Attendere almeno 24 ore per la lucidatura con panno o con la lucidatrice elettrica. Il prodotto può ulteriormente essere protetto con il vetrificante dedicato.*

Crocodile effect:

Mixing ratio: Add 5-10% of water.

Application: Apply the product by brush 3x7 cm/3x10 cm and level it softly by plastic spatula making it perfectly smooth. Stamp crocodile design with special roller.

*Warnings: Attend at least 24 hours before polishing by cloth or polishing machine. It could be protected by special clear coat.**

Crocodile:

Dilution: 5-10% avec eau.

Application: étalez le produit avec brosses cm 3x7 / 3x10 et passez légèrement avec américaine en plastique pour lisser. Imprimez la figure 'similcraie' avec un rouleau.

*Avvertissements: attendez au moins 24 heures avant le polissage avec un chiffon ou dresse électrique. Il est possible étendre une protection ultérieure avec vitrifiant adapté.**



EffettoViper:

Diluizione: 10% con acqua.

Applicazione: Stendere il prodotto con plafoncino 3x7 cm / 3x10 cm e accarezzare con americana in plastica rendendolo liscio. Stampare la figura finita pelle con l'apposito rullo.
Avvertenze: Attendere almeno 24 ore per la lucidatura con panno o con la lucidatrice elettrica. Il prodotto può ulteriormente essere protetto con il vetrificante dedicato.*

Viper effect:

Mixing ratio: Add 10% of water.

Application: Apply the product by brush 3x7 cm/3x10 cm and level it softly by plastic spatula making it perfectly smooth. Stamp faked skin design with special roller.

*Warnings: Attend at least 24 hours before polishing by cloth or polishing machine. It could be protected by special clear coat.**

Viper:

Dilution: 10% avec eau.

Application: étalez le produit avec brosses cm 3x7 / 3x10 et passez légèrement avec américaine en plastique pour lisser. Imprimez la figure 'similcraie' avec un rouleau.

*Avvertissements: attendez au moins 24 heures avant le polissage avec un chiffon ou dresse électrique. Il est possible étendre une protection ultérieure avec vitrifiant adapté.**



EffettoLegno:

Diluizione: 20-25% con acqua.

Applicazione: Applicare il prodotto con plafoncino 3x7 cm / 3x10 cm sulla superficie da decorare. Tirare il prodotto con tampone finto legno in gomma inclinandolo a seconda dell'effetto desiderato.
Avvertenze: Attendere almeno 24 ore per la lucidatura con panno o con la lucidatrice elettrica. Il prodotto può ulteriormente essere protetto con il vetrificante dedicato.*

Wood effect:

Mixing ratio: Add 20-25% of water.

Application: Apply the product by brush 3x7 cm/3x10 cm and level it softly by plastic spatula making it perfectly smooth. Design faked wood with special buffer.

*Warnings: Attend at least 24 hours before polishing by cloth or polishing machine. It could be protected by special clear coat.**

Bois:

Dilution: 20% avec eau.

Application: étalez le produit avec brosses cm 3x7 / 3x10 sur la surface qui doit être décorée. étendre le produit avec un tampon en simili-bois en caoutchouc en le penchant selon l'effet désiré.

*Avvertissements: attendez au moins 24 heures avant le polissage avec un chiffon ou dresse électrique. Il est possible étendre une protection ultérieure avec vitrifiant adapté.**

**EffettoRetinato:**

Diluizione: 20% con acqua.

Applicazione: Stendere il prodotto con plafoncino 3x7 cm / 3x10 cm e accarezzare con americana in plastica rendendolo liscio. Stampare la figura finita pelle con l'apposito rullo.

Avvertenze: Attendere almeno 24 ore per la lucidatura con panno o con la lucidatrice elettrica. Il prodotto può ulteriormente essere protetto con il vetrificante dedicato.*

Wired effect:

Mixing ratio: Add 20% of water.

Application: Apply the product by brush 3x7 cm/3x10 cm and level it softly by plastic spatula making it perfectly smooth. Stamp faked skin design with special roller.

Warnings: Attend at least 24 hours before polishing by cloth or polishing machine. It could be protected by special clear coat.*

Tramé:

Dilution: 20% avec eau.

Application: étalez le produit avec brosses cm 3x7 / 3x10 et passez légèrement avec américaine en plastique pour lisser. Imprimez la figure 'similcuir' avec un rouleau.

Avvertissements: attendez au moins 24 heures avant le polissage avec un chiffon ou dresse électrique. Il est possible étendre une protection ultérieure avec vitrifiant adapté.*

**EffettoMarmo:**

Diluizione: 5% con acqua.

Applicazione: Stendere il prodotto con pennello o americana. Non è necessario lisciarlo dopo averlo steso. Passare su tutta la superficie il tampone dedicato.

Avvertenze: Attendere almeno 24 ore per la lucidatura con panno o con la lucidatrice elettrica. Il prodotto può ulteriormente essere protetto con il vetrificante dedicato.*

Marble effect:

Mixing ratio: Add 5% of water.

Application: Apply the product by brush or by spatula. It is not necessary to make it smooth. Work on surface with apposite buffer.

Warnings: Attend at least 24 hours before polishing by cloth or polishing machine. It could be protected by special clear coat.*

Marbre:

Dilution: 5% avec eau.

Application: étalez le produit avec un pinceau ou rouleau. Polissage pas nécessaire. Traitez la surface avec un tampon adapté.

Avvertissements: attendez au moins 24 heures avant le polissage avec un chiffon ou dresse électrique. Il est possible étendre une protection ultérieure avec vitrifiant adapté.*

**EffettoGranito:**

Diluizione: 5-10% con acqua.

Applicazione: Stendere il prodotto con pennello o americana. Non è necessario lisciarlo dopo averlo steso. Passare su tutta la superficie il rullo granito.

Avvertenze: Attendere almeno 24 ore per la lucidatura con panno o con la lucidatrice elettrica. Il prodotto può ulteriormente essere protetto con il vetrificante dedicato.*

Granite:

Mixing ratio: Add 5-10% of water.

Application: Apply the product by brush or by spatula. It is not necessary to make it perfectly smooth. Work all surface with special roller.

Warnings: Attend at least 24 hours before polishing by cloth or polishing machine. It could be protected by special clear coat.*

Granite:

Dilution: 5-10% avec eau.

Application: étalez le produit avec un pinceau ou rouleau. Polissage pas nécessaire. Traitez la surface avec un tampon adapté.

Avvertissements: attendez au moins 24 heures avant le polissage avec un chiffon ou dresse électrique. Il est possible étendre une protection ultérieure avec vitrifiant adapté.*

*T1 acrilico: buona resistenza per calpestio di moderata intensità. T1 poliuretano: buona resistenza per calpestio ad alta intensità. T2 epossidico ottima resistenza a sollecitazioni di tipo meccanico e chimico.

*T1 acrylic: good resistance to low traffic intensity. T1 polyurethane: good resistance to high traffic intensity. T2 epoxy: excellent resistance to both mechanical and chemical.

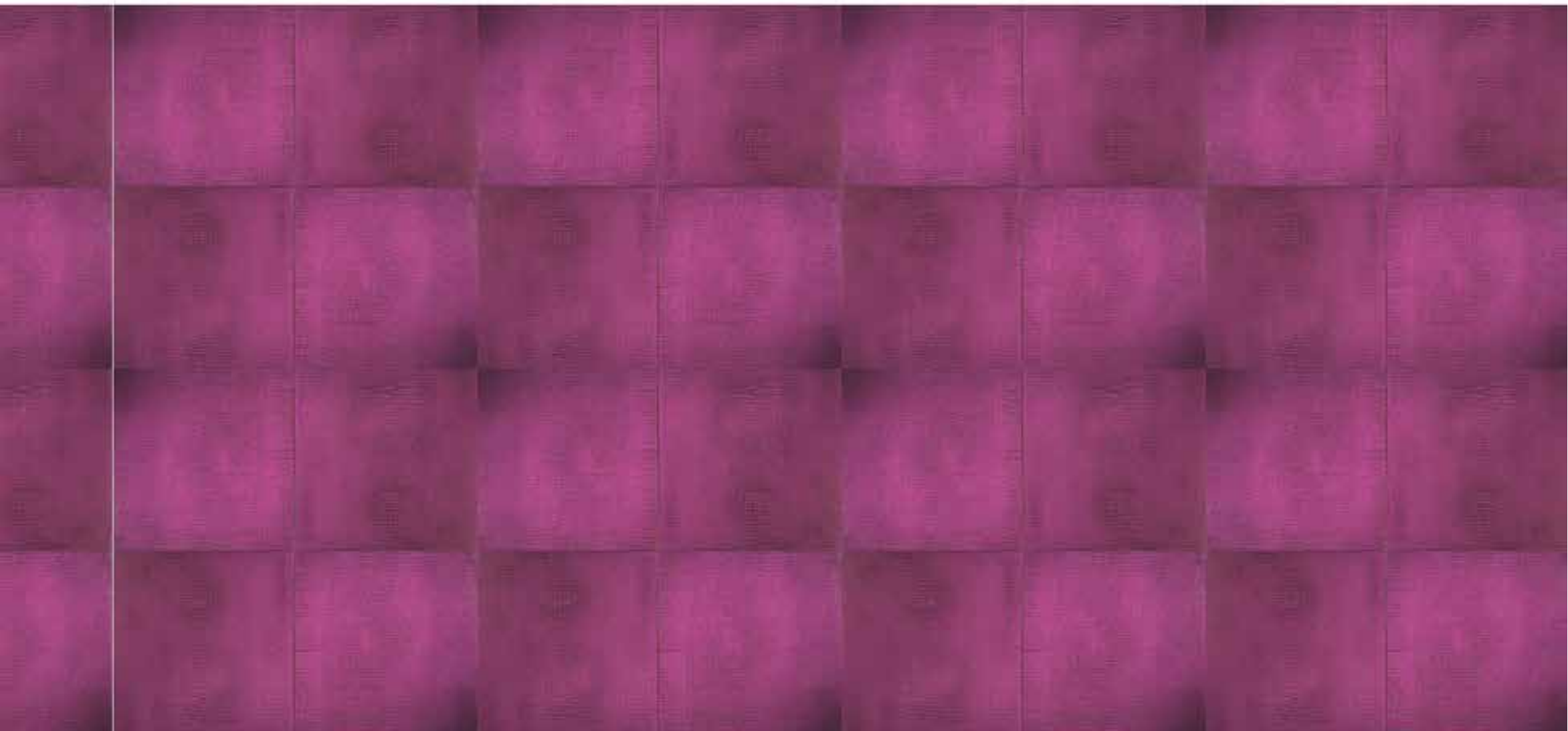
*T1 acrylique: bonne résistance à l'intensité du trafic modérée. T1 polyuréthane: bonne résistance à l'intensité du haut trafic. T2 époxy: excellente résistance à la fois mécanique et chimique.

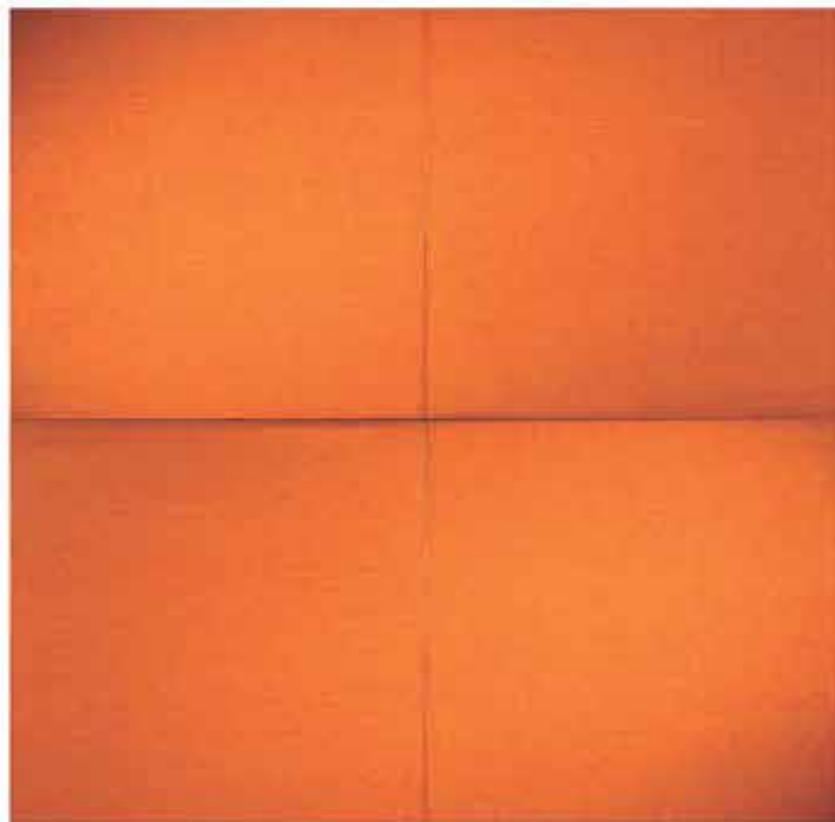
*Estendi
la tua fantasia
oltre i limiti.*

Entrerai in un mondo fantastico e sconfinato
dove la tua fantasia farà vivere pensieri
e immagini che ruberai dai tuoi sogni.









A1060110



A1060050



A1060020



A1060160

I tuoi ambienti si rinnovano.

Plasmare i rivestimenti con 5000 nuovi colori per le tue piastrelle...

...e andare oltre...



Cambia la tua prospettiva

per non avere più confini...





A1060110



A1060160



A1060120



A1060130



A1060300



A1060020

*Idee e combinazioni
infinite. Plasma 3D
e Vetri di Murano.*

Il limite è sempre superabile,
la percezione del sottile piacere
del bello è raggiungibile.

Incanto

Sogno raggiunto

Vetri

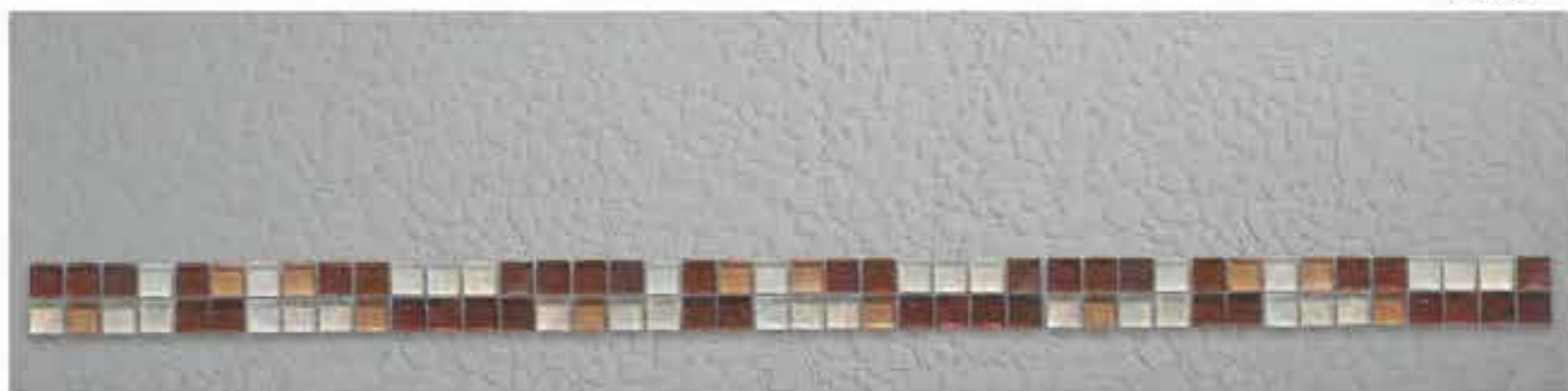
Murano

Arte

Creatività



A1060400



A1060250



A1060240



A1060310



A1060320

*Osare per esplorare,
scoprire nuova luce.*

La sorpresa dello svelarsi di nuove forme,
vivere dimensioni inimmaginabili
nella loro semplicità.

Idee

Fantasia

Essenza

Purezza

C'è musica nuova nell'aria...

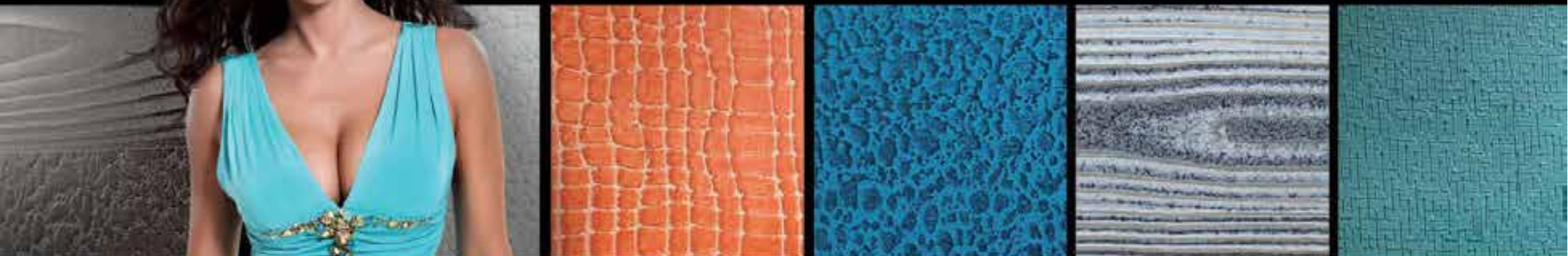


...e il concerto è appena iniziato.

Plasma 3D

Bellissima

NEW DECORATIVE LINE



Plasma 3D

Pareti e Pavimenti
in 5000 colori



LOGGIA
Industrie Vernici

Loggia Industria Vernici s.r.l.

04016 B.go San Donato - Sabaudia - (LT)
zona industriale via Colle d'Alba di Levante
telefoni (+39)0773562212 - (+39)0773562042
(+39)077350058 fax (+39)0773562034
www.loggia.it - e-mail: commerciale@loggia.it

